



EVERGLOW®

Systemlumineszenz

BESTENS ORIENTIERT

Die ganze Vielfalt der Lumineszenz.



**GESAMTKATALOG
/ AUSGABE 6**





LANGNACHLEUCHTENDE PRODUKTE

Überall dort, wo sicherheitsrelevante Produkte höchste Planungssicherheit bieten sollen, sind Produktzertifizierungen unerlässlich. Beim Einsatz von EverGlow®-Produkten sind unsere Kunden stets auf der sicheren Seite. Um dauerhaft auf dem neusten Stand zu sein, arbeiten wir in allen relevanten Gremien mit.



Langnachleuchtende Produkte von EverGlow® entsprechen in vollem Umfang der DIN 67510 sowie den gesetzlichen Anforderungen der ASR A1.3 sowie ASR A2.3. Bei voller Sättigung (Aktivierung) erreichen unsere Produkte eine Abklingzeit von mindestens 35 bis 100 h. Somit bleibt die Sicherheitsaussage ausreichend lang erhalten. Auch ohne Strom!

Wir bieten Ihnen viele Vorteile

- › Persönliche, kompetente Beratung – ohne Wartezeiten
- › Leuchtdichten, die immer über den gesetzlichen Werten liegen
- › Produktvielfalt
- › Produktentwicklung
- › Durch ein enges Netz an Vertriebspartnern – überall für Sie vor Ort
- › Artikel vorrätig (Versand am selben Tag)
- › Schnelle und einfache Handhabung unseres Onlineshops
- › Anfragebearbeitung innerhalb eines Tages
- › Sonderanfertigungen auf Kundenwunsch
- › Alle Produkte REACH und RoHS konform
- › Direkte Umsetzung neuer Richtlinien

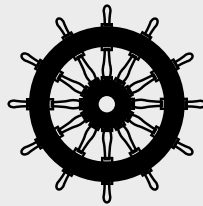
INHALT

PRODUKTZERTIFIZIERUNGEN/GREMIEN	6	LEITMARKIERUNGEN	34
ANWENDUNG VON EVERGLOW®-PRODUKTEN	9	TREPPENMARKIERUNGEN	35
RETTUNGSWEGZEICHEN NACH ASR A1.3	11	BODENNAHE MARKIERUNGEN	36
RETTUNGSWEGKENNZEICHNUNGEN NACH ASR A1.3	14	DIVERSE KENNZEICHNUNGSPRODUKTE	39
EVERGLOW® TL – TRIPLE LOADING	19	TÜRMARKIERUNGEN	40
BRANDSCHUTZKENNZEICHNUNGEN	20	SICHERHEITSLEITSYSTEME	42
FAHNEN- UND WINKELSCHILDER	22	SICHERHEITSLEITSYSTEME – EVERGLOW® C 150	44
MONTAGEANLEITUNG	24	SCHUTZPROFILE	46
FARBSYSTEME	28	HALBFABRIKATE	47

Produktzertifizierungen / Gremien



EverGlow® is green – Diese Aussage gilt in doppelter Hinsicht. Zum einen leuchten unsere Produkte im Dunkeln zumeist grün, zum anderen sorgt eine ISO 9001 und ISO 14001 zertifizierte Produktion für die Einhaltung aller umweltrelevanten Kriterien.



REACH – EverGlow®-Produkte erfüllen die REACH-Kriterien und enthalten keine SOVC (Substances of very high Concern). Dort wo es möglich ist, setzen wir wiederaufbereitetes Material RoHS konform ein (z. B. Aluminium).



PSPA – Durch unsere Mitgliedschaft in der PSPA (Photoluminescent Safety Products Association) intensivieren wir seit Jahren mit anderen Herstellern auf internationaler Ebene die Nutzung nachleuchtender Technologie.

California Proposition – Alle EverGlow® Produkte sind frei von Stoffen die auf der California Proposition 65 als krebserzeugend, geburtsmindernd oder reproduktions-schädigend eingestuft sind.

**EverGlow® ist Mitglied der
Fachgemeinschaft Sicherheitskennzeichnung**

Im Notfall zählt jede Sekunde

Nachleuchtende Sicherheitsleitsysteme sind eine wichtige Maßnahme, um eine schnelle Evakuierung von Gebäuden im Brand- oder Gefahrenfall sicherzustellen.

Flucht- und Rettungswege müssen so gekennzeichnet werden, dass die Menschen sich auch bei Lichtausfall oder Rauchbildung orientieren können und den schnellsten Weg nach draußen finden. Dazu gibt es zahlreiche baurechtliche Vorgaben, Richtlinien und Normen. Für Unternehmen kommen umfangreiche arbeitsschutzrechtliche Auflagen hinzu. Durch eine Gefährdungsbeurteilung können die spezifischen Risiken ermittelt und geeignete Schutzmaßnahmen entwickelt werden.

Für die Planung und Gestaltung von langnachleuchtenden Sicherheitsleitsystemen bestehen verschiedene Normen, die als technische Regeln zum Tragen kommen. Insbesondere die DIN ISO 16069 i. V. beschreibt den deutschen Stand der Technik für Sicherheitsleitsysteme.

Zur Beurteilung von nachleuchtenden Leitprodukten fordert die ISO 17398 vom Hersteller zusätzliche Angaben zu den Leuchtdichten für festgelegte Anregungsszenarien.

a) Anregung mit Normlicht D65
für 20 Min. bei 200 Lux

c) Anregung mit Leuchtstofflampe (3000 K)
für 15 Min. bei 25 Lux

b) Anregung mit Leuchtstofflampe (4300 K)
für 15 Min. bei 50 Lux

d) Anregung mit LED (6000 K)
für 15 Min. bei 50 Lux

EverGlow® Werte für Szenario a)

Leuchtdichte in mcd/m²

	2 Min.	10 Min.	30 Min.	60 Min.
HI 150	635,0	161,9	52,4	24,2
HI 300	1156,0	304,0	103,9	48,2
TL 300	1411,0	319,0	98,2	43,5

EverGlow® Werte für Szenario c)

Leuchtdichte in mcd/m²

	2 Min.	10 Min.	30 Min.	60 Min.
HI 150	30,2	12,6	4,5	2,2
HI 300	80,0	39,4	17,5	9,2
TL 300	155,2	62,4	22,7	9,9

EverGlow® Werte für Szenario b)

Leuchtdichte in mcd/m²

	2 Min.	10 Min.	30 Min.	60 Min.
HI 150	96,2	35,5	13,8	7,0
HI 300	212,0	79,3	35,7	18,3
TL 300	437,0	148,7	50,7	21,9

EverGlow® Werte für Szenario d)*

Leuchtdichte in mcd/m²

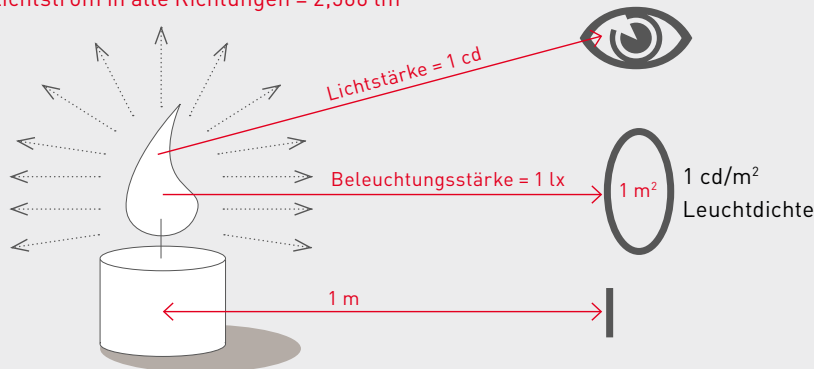
	2 Min.	10 Min.	30 Min.	60 Min.
HI 150	65	30	13	7
HI 300	115	54	22	11
TL 300	422	141	47	21

* Nahezu in allen Gebäuden sind heute Beleuchtungsszenarien mit LED-Technik vorhanden. Daher stellt sich die Frage nach der Eignung von LED-Lampen für die Aufladung von Nachleuchtprodukten. LED-Typen sind aber nicht so einfach zu standardisieren wie beispielsweise Leuchtstofflampen. Anforderungen für die Messung und Klassifizierung im Hinblick auf LED-Beleuchtungsszenarien enthält DIN 67510 Teil 1.

Grundsätzlich gilt, dass die Effizienz der Aufladung mit der Farbtemperatur zunimmt. Besonders geeignet bei LED-Beleuchtung sind EverGlow® TL Produkte. Bitte achten Sie auf eine ausreichende Beleuchtungsstärke (gemessen mit einem Luxmeter) und die richtige Ausleuchtung der Produkte (Anstrahlwinkel). Weitere Fragen hierzu beantworten Ihnen gerne unsere Experten.

Lichttechnische Kenngrößen

Lichtstrom in alle Richtungen = 2,566 lm



EverGlow® Leuchtdichten Zuordnung zur jeweiligen Klasse nach DIN 67510 Teil 1

Leuchtdichten	nach 10 Min.	nach 60 Min.	Abklingdauer
HI 150 (Klasse C)	150 mcd/m²	22 mcd/m²	2100 min.
HI 300 (Klasse D)	300 mcd/m²	45 mcd/m²	4100 min.
HI 450 (Klasse D)	450 mcd/m²	70 mcd/m²	4500 min.
HI 600 (Klasse E)	600 mcd/m²	100 mcd/m²	8100 min.

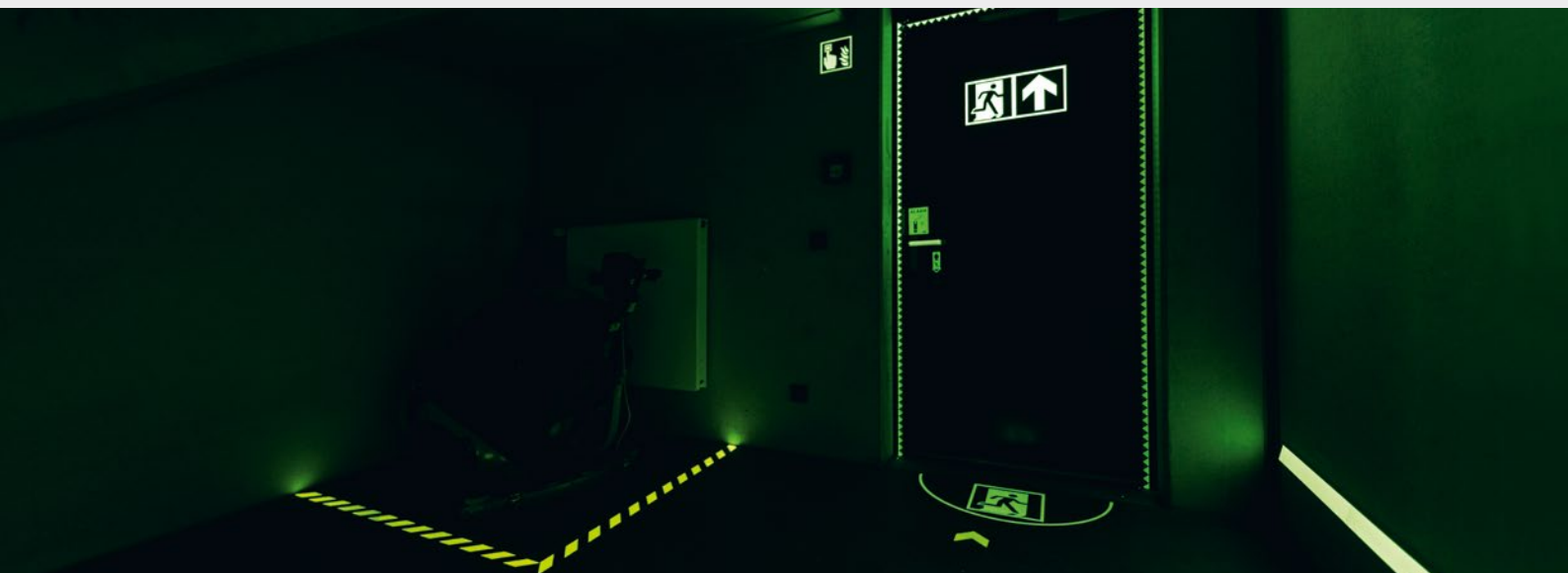
Hinweis: Die Klasse C ist die Mindestleuchtdichteklasse nach DIN ISO 16069 und ASR A1.3!

Die nebenstehende Grafik veranschaulicht die Zusammenhänge verschiedener lichttechnischer Kenngrößen, die bei der Beschreibung langnachleuchtender Produkte stets verwendet werden. Dabei ist der Lichtstrom der auf die Produkt-oberfläche auftritt u.a. relevant für die Aufladung langnachleuchtender Produkte. Der Lichtstrom pro Flächeneinheit wird in Lux angegeben und ist eine reine Empfängergröße.

Die Erkennbarkeit eines Sehobjektes hängt im Wesentlichen von der Helligkeit der Oberfläche, gemessen in cd/m^2 ab. Je höher dieser Wert ist, desto heller ist das Objekt, und um so besser ist die Erkennbarkeit.

Die Aufladung langnachleuchtender Produkte ist weiterhin abhängig von der Farbtemperatur der Lichtquelle (Je höher, desto besser); spektrale Verteilung der Lichtquelle (möglichst hoher Blauanteil), Zeit, Temperatur, Pigmentart, Abstrahlwinkel der Lichtquelle (insbesondere bei LED).

Lichtstrom $\Phi = 12,566 \text{ lm}$
 Lichtstärke $I = 12,566 \text{ lm/4}\pi \text{ sr} = 1 \text{ cd}$
 Beleuchtungsstärke $E = 1 \text{ lm/m}^2 = 1 \text{ lx}$
 Leuchtdichte $L = 1 \text{ cd/m}^2$



Anwendung von EverGlow®-Produkten

Zur Umsetzung der Kennzeichnungsvorschriften bietet Ihnen die Produktserie EverGlow® unterschiedliche Qualitäten in verschiedenen Leuchtintensitäten und Grundmaterialien unter Verwendung neuentwickelter Leuchtpigmente. EverGlow® Produkte sind für den Inneneinsatz konzipiert. (Ausnahme: Sammelstellenschild aus Alu) Für Außenbeständigkeit bitte separat anfragen.

Die jeweilige Qualitätsausführung erkennen Sie an den ersten beiden Ziffern der Bestell-Nummer.

15. EverGlow® HI 150 Alu

Aluminium 0,2 mm/0,56 mm stark.
Langnachleuchtend beschichtet.
Extrem hohe Leuchtintensität.

17. EverGlow® HI 300 Alu

Aluminium 0,2 mm/0,56 mm stark.
Langnachleuchtend beschichtet.
Extrem hohe Leuchtintensität.

38. EverGlow® HI 150 Folien-Produkte

(Nicht dauerhaft begehbar.
Nicht zur Bedruckung geeignet.)
Hochwertige Selbstklebefolie 0,1mm.
Langnachleuchtend beschichtet.
Extrem hohe Leuchtintensität.

51. AluMetalls, nicht nachleuchtend

Aluminium 0,56 mm stark.
Lichtecht und witterungsbeständig.

60. Folie im Acrylatverbund

(Nicht begehbar. Nicht zur Bedruckung geeignet.)
Langnachleuchtend beschichtet.
Extrem hohe Leuchtintensität.

TLxx. Ausführung in Triple Loading Qualität

Durch eine spezielle Pigmentkomposition zeichnen sich Triple Loading Produkte durch eine deutlich schnellere Aufladung aus. Dadurch sind TL Produkte bei kurzen Aktivierungszeiten (Lichtmanagement) oder geringen Beleuchtungsstärken überlegen. Beim Einsatz von TL Produkten unter LED Beleuchtung erhält man deutlich höhere Leuchtdichten als bei den Standardprodukten (siehe auch Seite 19).

Cxx

EverGlow® C Produkte sind tagesfluoreszierend und langnachleuchtend und eignen sich daher besonders gut zur Kennzeichnung von Gefahrstellen, die gleichermaßen bei Tag und in der Dunkelheit erkennbar sein müssen.

Einsatzbereiche

Rettungswegkennzeichnung nach nationalen und internationalen Standards

Brandschutzkennzeichnung nach nationalen und internationalen Standards

Optische Sicherheitsleitsysteme nach ISO 16069 und ASR A2.3

Floor-Path-Markings in Flugzeugen

Low-location-lighting-systems auf Passagierschiffen nach IMO-Richtlinien

Designorientierte Beschichtungen und Bodenbeläge

Plagiatsschutz

IR- oder UV- empfindliche Prüfmittel

Werbeartikel



Wir bieten Ihnen viele Vorteile

- › Persönliche, kompetente Beratung – ohne Wartezeiten
- › Leuchtdichten, die immer über den gesetzlichen Werten liegen
- › Produktvielfalt
- › Produktentwicklung
- › Durch ein enges Netz an Vertriebspartnern – überall für Sie vor Ort
- › Artikel vorrätig = Versand am selben Tag
- › Schnelle und einfache Handhabung unseres Onlineshops
- › Anfragebearbeitung innerhalb eines Werktages
- › Sonderanfertigungen auf Kundenwunsch
- › Alle Produkte REACH und RoHS konform
- › Direkte Umsetzung neuer Richtlinien

Langnachleuchtende Produkte von EverGlow® entsprechen in vollem Umfang der DIN 67510 sowie den gesetzlichen Anforderungen der ASR A1.3 sowie ASR A2.3. Bei voller Sättigung (Aktivierung) erreichen unsere Produkte eine Abklingzeit von mindestens 35 bis 100 h. Somit bleibt die Sicherheitsaussage ausreichend lang erhalten. Auch ohne Strom!

Rettungswegzeichen nach ASR A1.3

Kennzeichnungen von Fluchtwegen, Notausstiegen usw.

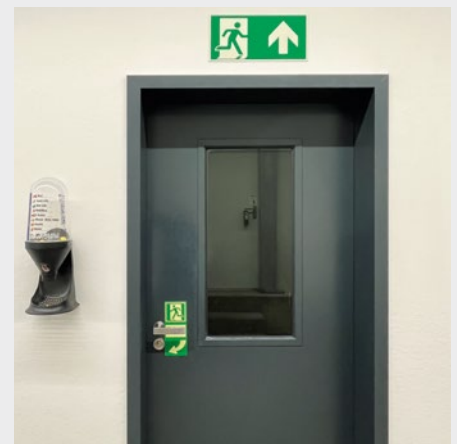
Nach ASR A1.3 sind Rettungswegzeichen langnachleuchtend auszurüsten, wenn keine Sicherheitsbeleuchtung vorhanden ist.

Gemäß der ASR A2.3 „Fluchtwege und Notausgänge“ sind Fluchtwege, Notausgänge, Notausstiege, und Türen im Verlauf von Rettungswegen in Arbeitsstätten entsprechend der ASR A1.3 „Sicherheits- und Gesundheitsschutzkennzeichnung“ zu kennzeichnen.

Gem. ASR A1.3 sind die notwendigen Rettungszeichen durch Verwendung langnachleuchtender Materialien (z.B. langnachleuchtende Rettungsschilder) auf Rettungswegen einzusetzen, insofern in der Arbeitsstätte keine Sicherheitsbeleuchtung vorhanden ist. Dies ermöglicht die Erkennbarkeit der Rettungszeichen nach Ausfall der Allgemeinbeleuchtung.

Die Leuchtdichte muss nach ASR A1.3 mindestens der Klasse C nach DIN 67510 entsprechen.

Die ASR A1.3 spiegelt die Mindestanforderungen der Richtlinie 92/58 EWG und enthält somit auch nur die wichtigsten Rettungszeichen zur Kennzeichnung in Arbeitsstätten. Eine Übersicht aller international und national abgestimmten und registrierten Rettungszeichen zum Einsatz in der Sicherheitskennzeichnung finden Sie in der DIN EN ISO 7010 und der DIN 4844-2.



Unsere Empfehlung

Kennzeichnen Sie immer nach den neuesten Vorschriften und Normen, zur Erfüllung der gesetzlichen Anforderungen. Kennzeichnen Sie innerhalb eines Objektes immer mit den gleichen Symbolschildern.

Die Verwendung von unterschiedlichen Symbolschildern für ein und dieselbe Sicherheitsaussage, kann zu Verwirrung und Irritationen mit nicht einzuschätzenden Auswirkungen führen.

Eigene Produktion – in höchster Qualität





Eine neue Pigment-Generation und ein neu definierter Pigmentschichtauftrag kombinieren die hohe Leuchtkraft unserer TL 300 Produkte mit einer bis zu dreifach schnelleren Aufladezeit.

TL 300 Produkte sind ideal für Bereiche mit wenig Licht oder kurzen Aktivierungszeiten z. B. Tunnel, Treppenhäuser, Tiefgaragen und Bereiche mit Zeitschaltuhr. Auf Wunsch unserer Kunden bieten wir nun auch aktuelle Rettungs- und Brandschutzzeichen in dieser Premium-Qualität an.

Rettungswegkennzeichnungen

Nach ASR A1.3

- + Nach DIN 67510
- + Leuchtdichte Klasse C
- + In Übergrößen erhältlich



Notausgang links, aufwärts bzw. geradeaus

(Kombischild)

ASR A1.3 E001 + Zusatzzeichen Richtungspfeil

Folie	30 x 15 cm	Bestell-Nr. 38.3025 OL
	40 x 20 cm	Bestell-Nr. 38.3026 OL
Alu	30 x 15 cm	Bestell-Nr. 15.3025 OL
	40 x 20 cm	Bestell-Nr. 15.3026 OL
	60 x 30 cm	Bestell-Nr. 15.3035 OL
XL	120 x 60 cm	Bestell-Nr. 15.3031 OL



Notausgang rechts, aufwärts bzw. geradeaus

(Kombischild)

ASR A1.3 E002 + Zusatzzeichen Richtungspfeil

Folie	30 x 15 cm	Bestell-Nr. 38.3023 OL
	40 x 20 cm	Bestell-Nr. 38.3024 OL
Alu	30 x 15 cm	Bestell-Nr. 15.3023 OL
	40 x 20 cm	Bestell-Nr. 15.3024 OL
	60 x 30 cm	Bestell-Nr. 15.3036 OL
XL	120 x 60 cm	Bestell-Nr. 15.3038 OL



Notausgang links, schräg aufwärts
(Kombischild)

ASR A1.3 E001 + Zusatzzeichen Richtungspfeil

Folie	30 x 15 cm	Bestell-Nr. 38.3048 OL
	40 x 20 cm	Bestell-Nr. 38.3049 OL
Alu	30 x 15 cm	Bestell-Nr. 15.3048 OL
	40 x 20 cm	Bestell-Nr. 15.3049 OL



Notausgang links, abwärts

(Kombischild)

ASR A1.3 E001 + Zusatzzeichen Richtungspfeil

Folie	30 x 15 cm	Bestell-Nr. 38.0084 OL
	40 x 20 cm	Bestell-Nr. 38.0085 OL
Alu	30 x 15 cm	Bestell-Nr. 15.0084 OL
	40 x 20 cm	Bestell-Nr. 15.0085 OL
	60 x 30 cm	Bestell-Nr. 15.3028 OL
XL	120 x 60 cm	Bestell-Nr. 15.3032 OL



Notausgang rechts, abwärts

(Kombischild)

ASR A1.3 E002 + Zusatzzeichen Richtungspfeil

Folie	30 x 15 cm	Bestell-Nr. 38.0069 OL
	40 x 20 cm	Bestell-Nr. 38.0079 OL
Alu	30 x 15 cm	Bestell-Nr. 15.0069 OL
	40 x 20 cm	Bestell-Nr. 15.0079 OL
	60 x 30 cm	Bestell-Nr. 15.3027 OL
XL	120 x 60 cm	Bestell-Nr. 15.3037 OL



Notausgang links, schräg abwärts
(Kombischild)

ASR A1.3 E001 + Zusatzzeichen Richtungspfeil

Folie	30 x 15 cm	Bestell-Nr. 38.3044 OL
	40 x 20 cm	Bestell-Nr. 38.3045 OL
Alu	30 x 15 cm	Bestell-Nr. 15.3044 OL
	40 x 20 cm	Bestell-Nr. 15.3045 OL



Notausgang links

(Kombischild)

ASR A1.3 E001 + Zusatzzeichen Richtungspfeil

Folie	30 x 15 cm	Bestell-Nr. 38.0088 OL
	40 x 20 cm	Bestell-Nr. 38.0089 OL
Alu	30 x 15 cm	Bestell-Nr. 15.0088 OL
	40 x 20 cm	Bestell-Nr. 15.0089 OL
	60 x 30 cm	Bestell-Nr. 15.3030 OL
XL	120 x 60 cm	Bestell-Nr. 15.3033 OL



Notausgang rechts

(Kombischild)

ASR A1.3 E002 + Zusatzzeichen Richtungspfeil

Folie	30 x 15 cm	Bestell-Nr. 38.0086 OL
	40 x 20 cm	Bestell-Nr. 38.0087 OL
Alu	30 x 15 cm	Bestell-Nr. 15.0086 OL
	40 x 20 cm	Bestell-Nr. 15.0087 OL
	60 x 30 cm	Bestell-Nr. 15.3029 OL
XL	120 x 60 cm	Bestell-Nr. 15.3034 OL



Notausgang rechts, schräg abwärts
(Kombischild)

ASR A1.3 E002 + Zusatzzeichen Richtungspfeil

Folie	30 x 15 cm	Bestell-Nr. 38.3042 OL
	40 x 20 cm	Bestell-Nr. 38.3043 OL
Alu	30 x 15 cm	Bestell-Nr. 15.3042 OL
	40 x 20 cm	Bestell-Nr. 15.3043 OL



Notausgang rechts, schräg aufwärts
(Kombischild)

ASR A1.3 E002 + Zusatzzeichen Richtungspfeil

Folie	30 x 15 cm	Bestell-Nr. 38.3046 OL
	40 x 20 cm	Bestell-Nr. 38.3047 OL
Alu	30 x 15 cm	Bestell-Nr. 15.3046 OL
	40 x 20 cm	Bestell-Nr. 15.3047 OL



Diese Schilder bieten den Vorteil, durch die Kombinationsmöglichkeiten verschiedene Fluchtwege darzustellen. Neues betrifft die Richtungspfeile in der DIN TR 4844-4. Während die ASR A1.3 auch weiterhin auf die bekannten und gängigen Pfeile nach DIN ISO 3864-3 als Zusatz setzt, führt der technische Report neue Pfeile ein. Der neue Pfeil gemäß TR 4844 ist vorzugsweise für Rettungszeichen für Erste Hilfe Einrichtungen zu verwenden. Bei der Montage ist immer ein Rettungszeichen mit einem Richtungspfeil zu kombinieren.



Notausgang rechts

ASR A1.3 E002 / ISO 7010-E002

Folie	15 x 15 cm	Bestell-Nr. 38.0029
	20 x 20 cm	Bestell-Nr. 38.0030
Alu	15 x 15 cm	Bestell-Nr. 15.0029
	20 x 20 cm	Bestell-Nr. 15.0030



Richtungspfeil gerade

ISO 3864 Typ D

Folie	15 x 15 cm	Bestell-Nr. 38.0055-7010
	20 x 20 cm	Bestell-Nr. 38.0056-7010
Alu	15 x 15 cm	Bestell-Nr. 15.0055-7010
	20 x 20 cm	Bestell-Nr. 15.0056-7010



Notausgang links

ASR A1.3 E001 / ISO 7010-E001

Folie	15 x 15 cm	Bestell-Nr. 38.0031
	20 x 20 cm	Bestell-Nr. 38.0032
Alu	15 x 15 cm	Bestell-Nr. 15.0031
	20 x 20 cm	Bestell-Nr. 15.0032



Richtungspfeil schräg

ISO 3864 Typ D

Folie	15 x 15 cm	Bestell-Nr. 38.0090-7010
	20 x 20 cm	Bestell-Nr. 38.0091-7010
Alu	15 x 15 cm	Bestell-Nr. 15.0090-7010
	20 x 20 cm	Bestell-Nr. 15.0091-7010

Anwendungsbeispiele



Richtungspfeil

TR 4844-4

Folie	7,5 x 15 cm	Bestell-Nr. 38.0055-4844
	10 x 20 cm	Bestell-Nr. 38.0056-4844
Alu	7,5 x 15 cm	Bestell-Nr. 15.0055-4844
	10 x 20 cm	Bestell-Nr. 15.0056-4844



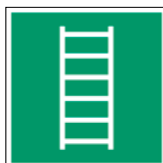
Sammelstelle

ASR A1.3 E007 / ISO 7010-E007

Aluminiumschild

mit zusätzlicher Oberflächenversiegelung für den Außeneinsatz.

Folie	40 x 40 cm	Bestell-Nr. 38.A2010
Alu	40 x 40 cm	Bestell-Nr. 15.A2010
	60 x 60 cm	Bestell-Nr. 15.A2015



Fluchtleiter

ASR A1.3 E059 / ISO 7010-E059

Folie	20 x 20 cm	Bestell-Nr. 38.0093
Alu	20 x 20 cm	Bestell-Nr. 15.0093

Rettungswegkennzeichnungen

Nach ASR A1.3 und
aus der betrieblichen Praxis

Alle Schilder entsprechen der Leuchtdichte Klasse C.

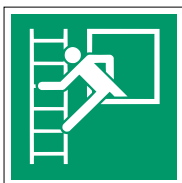


Notausstieg mit Fluchtleiter rechts

ASR A1.3 E016 rechts / ISO 7010-E016 rechts

Ausführung: Bedruckt oder kaschiert

Folie 20 x 20 cm Bestell-Nr. 38.3021
Alu 20 x 20 cm Bestell-Nr. 15.3021



Notausstieg mit Fluchtleiter links

ASR A1.3 E016 links / ISO 7010-E016 links

Ausführung: Bedruckt oder kaschiert

Folie 20 x 20 cm Bestell-Nr. 38.3020
Alu 20 x 20 cm Bestell-Nr. 15.3020



Notausstieg

ASR A1.3 E019 / DIN 4844-2 DE019

Ausführung: Bedruckt oder kaschiert

Folie 15 x 15 cm Bestell-Nr. 38.A2030
20 x 20 cm Bestell-Nr. 38.A2035
Alu 15 x 15 cm Bestell-Nr. 15.A2030
20 x 20 cm Bestell-Nr. 15.A2035



Rettungsaustieg

ASR A1.3 E017 / ISO 7010-E017

Folie 20 x 20 cm Bestell-Nr. 38.0037-2
Alu 20 x 20 cm Bestell-Nr. 15.0037-2



Etagenkennzeichnung

Die optimale Ergänzung der Rettungswegkennzeichnung für Türen und Treppenhäuser.



***Geben Sie bitte nach der sechsstelligen Bestell-Nummer die gewünschte Zahl bzw. Buchstaben an.**

Beispiel: 38.3022-1 oder 38.3022-A oder 38.3022-EG
Ausführung: Sieb- oder Digitaldruck, eventuell kaschiert

Zahlen - Buchstaben

Folie 15 x 15 cm Bestell-Nr. 38.3022*
Alu 15 x 15 cm Bestell-Nr. 15.3022*





Notausgang

Folie 30 x 10,5 cm Bestell-Nr. 38.0099
Alu 30 x 10,5 cm Bestell-Nr. 15.0099



Notausstieg

Folie 30 x 10,5 cm Bestell-Nr. 38.0101
Alu 30 x 10,5 cm Bestell-Nr. 15.0101



**Unsere
Klebpads!**
Extrem haftstark
für die Montage
von Aluminium-
schildern.

Klebpads

1 VE = 4 Pads

Bestell-Nr. 90.9129



Ausgang

Folie 30 x 10,5 cm Bestell-Nr. 38.0097
Alu 30 x 10,5 cm Bestell-Nr. 15.0097



Exit

Folie 30 x 10,5 cm Bestell-Nr. 38.0126
Alu 30 x 10,5 cm Bestell-Nr. 15.0126



Richtungspfeil

Folie 30 x 10,5 cm Bestell-Nr. 38.0105
Alu 30 x 10,5 cm Bestell-Nr. 15.0105

Sicherheitszeichen aus der betrieblichen Praxis

Um barrierefreie Fluchtwege eindeutig zu kennzeichnen sollte die Anbringung von entsprechenden Fluchtwegen zusätzlich zu der bekannten Fluchtwegkennzeichnung erfolgen sowie neben Türen und auf einer Höhe von 1,20 bis 1,40 m erfolgen.



Hausalarm

nachleuchtend

Folie 15 x 15 cm Bestell-Nr. 38.A5200
Alu 15 x 15 cm Bestell-Nr. 15.A5201

Rettungskennzeichnungen

Nach ASR A1.3

Schilder nach ASR A1.3 und aus der betrieblichen Praxis.



Gem. 4.3 des Anhangs „Anforderungen an Arbeitsstätten nach § 3 Abs. 1 der Arbeitsstättenverordnung“ sind Erste-Hilfe-Räume an ihren Zugängen als solche zu kennzeichnen, ebenso wie die Aufbewahrungsstellen von Erste-Hilfe-Ausstattung. Entsprechend der technischen Regel ASR A 4.3 „Erste-Hilfe-Räume, Mittel und Einrichtungen zur Ersten Hilfe“ erfolgt diese Kennzeichnung nach ASR A1.3 „Sicherheits- und Gesundheitsschutzkennzeichnung“.

Gem. ASR A1.3 sind die notwendigen Rettungszeichen durch Verwendung langnachleuchtender Materialien (z.B. langnachleuchtende Rettungsschilder) auf Rettungswegen einzusetzen, sofern in der Arbeitsstätte keine Sicherheitsbeleuchtung vorhanden ist. Dies dient dem Schutzziel der Erkennbarkeit der Rettungszeichen nach Ausfall der Allgemeinbeleuchtung.



Arzt

ASR A1.3 E009 / ISO 7010-E009

Folie	15 x 15 cm	Bestell-Nr. 38.0065-7010
	20 x 20 cm	Bestell-Nr. 38.0066-7010
Alu	15 x 15 cm	Bestell-Nr. 15.0065-7010
	20 x 20 cm	Bestell-Nr. 15.0066-7010



Erste Hilfe

ASR A1.3 E003 / ISO 7010-E003

Folie	15 x 15 cm	Bestell-Nr. 38.0057
	20 x 20 cm	Bestell-Nr. 38.0058
	30 x 30 cm	Bestell-Nr. 38.0078
Alu	15 x 15 cm	Bestell-Nr. 15.0057
	20 x 20 cm	Bestell-Nr. 15.0058
	30 x 30 cm	Bestell-Nr. 15.0078



Notruftelefon

ASR A1.3 E004 / ISO 7010-E004

Folie	15 x 15 cm	Bestell-Nr. 38.0067
	20 x 20 cm	Bestell-Nr. 38.0068
Alu	15 x 15 cm	Bestell-Nr. 15.0067
	20 x 20 cm	Bestell-Nr. 15.0068



Notdusche

ASR A1.3 E012 / ISO 7010-E012

Folie	15 x 15 cm	Bestell-Nr. 38.0061
	20 x 20 cm	Bestell-Nr. 38.0062
Alu	15 x 15 cm	Bestell-Nr. 15.0061
	20 x 20 cm	Bestell-Nr. 15.0062



Automatisierter externer Defibrillator

ASR A1.3 E010 / ISO 7010-E010

Folie	15 x 15 cm	Bestell-Nr. 38.0167
	20 x 20 cm	Bestell-Nr. 38.0155
Alu	15 x 15 cm	Bestell-Nr. 15.0167
	20 x 20 cm	Bestell-Nr. 15.0155



Krankentrage

ASR A1.3 E013 / ISO 7010-E013

Folie	15 x 15 cm	Bestell-Nr. 38.0059
	20 x 20 cm	Bestell-Nr. 38.0060
Alu	15 x 15 cm	Bestell-Nr. 15.0059
	20 x 20 cm	Bestell-Nr. 15.0060



Augenspüleinrichtung

ASR A1.3 E011 / ISO 7010-E011

Folie	15 x 15 cm	Bestell-Nr. 38.0063
	20 x 20 cm	Bestell-Nr. 38.0064
Alu	15 x 15 cm	Bestell-Nr. 15.0063
	20 x 20 cm	Bestell-Nr. 15.0064

Triple Loading

**Dreifach schnellere Aufladezeit.
Ideal geeignet für Bereiche mit wenig Licht
oder kurzen Aktivierungszeiten.
Bevorzugt einzusetzen bei LED-Aktivierung.**

Für
größtmögliche
Planungssicherheit
gemäß ASR A1.3
Mit einer Leuchtdichte
von 300 mcd/m² nach
10 Minuten, 45 mcd/m²
nach 60 Minuten.

Die EverGlow®-TL-Qualität setzen wir seit Jahren erfolgreich im Projektgeschäft ein. Eine neue Pigment-Generation und ein neu definierter Pigmentschichtauftrag kombinieren die hohe Leuchtkraft unserer HI 300 Produkte mit einer bis zu dreifach schnelleren Aufladezeit.

TL 300 Produkte sind ideal für Bereiche mit wenig Licht oder kurzen Aktivierungszeiten z. B. Tunnel, Treppenhäuser, Tiefgaragen und Bereiche mit Zeitschaltuhr. Auf Wunsch unserer Kunden bieten wir nun auch aktuelle Rettungs- und Brandschutzzeichen in dieser Premium-Qualität an.



**Notausgang links mit
Richtungspfeil aufwärts/geradeaus**

ASRA1.3 E001 + Zusatzzeichen Richtungspfeil
Alu 0,56 30 x 15 cm Bestell-Nr. TL17.3025
40 x 20 cm Bestell-Nr. TL17.3026



**Notausgang links
mit Richtungspfeil abwärts**

ASRA1.3 E001 + Zusatzzeichen Richtungspfeil
Alu 0,56 30 x 15 cm Bestell-Nr. TL17.0084
40 x 20 cm Bestell-Nr. TL17.0085



**Notausgang links
mit Richtungspfeil, schräg aufwärts
(Kombischild)**

ASRA1.3 E001 + Zusatzzeichen Richtungspfeil
Alu 0,56 30 x 15 cm Bestell-Nr. TL17.3048
40 x 20 cm Bestell-Nr. TL17.3049



**Notausgang links mit
Richtungspfeil links**

ASRA1.3 E001 + Zusatzzeichen Richtungspfeil
Alu 0,56 30 x 15 cm Bestell-Nr. TL17.0088
40 x 20 cm Bestell-Nr. TL17.0089



**Notausgang rechts mit
Richtungspfeil rechts**

ASRA1.3 E002 + Zusatzzeichen Richtungspfeil
Alu 0,56 30 x 15 cm Bestell-Nr. TL17.0086
40 x 20 cm Bestell-Nr. TL17.0087



**Notausgang links
mit Richtungspfeil, schräg abwärts
(Kombischild)**

ASRA1.3 E001 + Zusatzzeichen Richtungspfeil
Alu 0,56 30 x 15 cm Bestell-Nr. TL17.3044
40 x 20 cm Bestell-Nr. TL17.3045



**Notausgang rechts mit
Richtungspfeil aufwärts/geradeaus**

ASRA1.3 E002 + Zusatzzeichen Richtungspfeil
Alu 0,56 30 x 15 cm Bestell-Nr. TL17.3023
40 x 20 cm Bestell-Nr. TL17.3024



**Notausgang rechts mit
Richtungspfeil abwärts**

ASRA1.3 E002 + Zusatzzeichen Richtungspfeil
Alu 0,56 30 x 15 cm Bestell-Nr. TL17.0069
40 x 20 cm Bestell-Nr. TL17.0079



**Notausgang rechts
mit Richtungspfeil, schräg aufwärts
(Kombischild)**

ASRA1.3 E001 + Zusatzzeichen Richtungspfeil
Alu 0,56 30 x 15 cm Bestell-Nr. TL17.3046
40 x 20 cm Bestell-Nr. TL17.3047



**Notausgang rechts
mit Richtungspfeil, schräg abwärts
(Kombischild)**

ASRA1.3 E001 + Zusatzzeichen Richtungspfeil
Alu 0,56 30 x 15 cm Bestell-Nr. TL17.3042
40 x 20 cm Bestell-Nr. TL17.3043



Feuerlöscher

ASRA1.3 F001ISO 7010-F001
Alu 0,56 20 x 20 cm Bestell-Nr. TL17.7695



Löschschlauch

ASRA1.3 F002ISO 7010-F002
Alu 0,56 20 x 20 cm Bestell-Nr. TL17.7693

Brandschutzkennzeichnungen

Gute Erkennbarkeit

Gem. ASR A1.3 sind die notwendigen Brandschutzzeichen durch Verwendung langnachleuchtender Materialien (z. B. langnachleuchtende Brandschutzschilder) auf Rettungswegen einzusetzen, sofern in der Arbeitsstätte keine Sicherheitsbeleuchtung vorhanden ist. Dies dient dem Schutzziel der Erkennbarkeit der Brandschutzzeichen nach Ausfall der Allgemeinbeleuchtung.



Unsere Empfehlung

Kennzeichnen Sie immer nach den neuesten Vorschriften und Normen, um die gesetzlichen Anforderungen zu erfüllen. Kennzeichnen Sie innerhalb eines Objektes immer mit den gleichen Symbolschildern. Die Verwendung von unterschiedlichen Symbolschildern für ein und dieselbe Sicherheitsaussage kann zu Verwirrung und Irritationen mit nicht einzuschätzenden Auswirkungen führen.



Feuerlöscher

ASR A1.3 F001 / ISO 7010-F001		
Folie	10 x 10 cm	Nr. 38.A5005
	15 x 15 cm	Nr. 38.7694
	20 x 20 cm	Nr. 38.7695
	30 x 30 cm	Nr. 38.A5020
Alu	15 x 15 cm	Nr. 15.7694
	20 x 20 cm	Nr. 15.7695
	30 x 30 cm	Nr. 15.A5020
	45 x 45 cm	Nr. 15.A5025



Löschschlauch

ASR A1.3 F002 / ISO 7010-F002		
Folie	15 x 15 cm	Nr. 38.7692
	20 x 20 cm	Nr. 38.7693
	30 x 30 cm	Nr. 38.7697
Alu	15 x 15 cm	Nr. 15.7692
	20 x 20 cm	Nr. 15.7693
	30 x 30 cm	Nr. 15.7697



Mittel & Geräte zur Brandbekämpfung

ASR A1.3 F004 / ISO 7010-F004		
Folie	15 x 15 cm	Nr. 38.7690
	20 x 20 cm	Nr. 38.7691
Alu	15 x 15 cm	Nr. 15.7690
	20 x 20 cm	Nr. 15.7691



Brandmelder

ASR A1.3 F005 / ISO 7010-F005		
Folie	15 x 15 cm	Nr. 38.US2731
	20 x 20 cm	Nr. 38.US2732
Alu	15 x 15 cm	Nr. 15.US2731
	20 x 20 cm	Nr. 15.US2732



Brandmeldetelefon

ASR A1.3 F006 / ISO 7010-F006		
Folie	15 x 15 cm	Nr. 38.US2715
	20 x 20 cm	Nr. 38.US2716
Alu	15 x 15 cm	Nr. 15.US2715
	20 x 20 cm	Nr. 15.US2716



Feuerleiter

ASR A1.3 F003 / ISO 7010-F003		
Folie	15 x 15 cm	Nr. 38.US2712
	20 x 20 cm	Nr. 38.US2713
Alu	15 x 15 cm	Nr. 15.US2712
	20 x 20 cm	Nr. 15.US2713



Löschdecke

ASR A1.3 F016 / ISO 7010-F016		
Folie	15 x 15 cm	Nr. 38.7010F016-15
	20 x 20 cm	Nr. 38.7010F016-20
Alu	15 x 15 cm	Nr. 15.7010F016-15
	20 x 20 cm	Nr. 15.7010F016-20



Fahrbarer Feuerlöscher

ASR A1.3 F009 / ISO 7010-F009		
Folie	20 x 20 cm	Nr. 38.7698



Richtungsangabe gerade

Richtungspfeil für Brandschutzzeichen		
Folie	15 x 15 cm	Nr. 38.2709
	20 x 20 cm	Nr. 38.2710
Alu	15 x 15 cm	Nr. 15.2709
	20 x 20 cm	Nr. 15.2710



Richtungsangabe schräg

Richtungspfeil für Brandschutzzeichen		
Folie	15 x 15 cm	Nr. 38.2728
	20 x 20 cm	Nr. 38.2729
Alu	15 x 15 cm	Nr. 15.2728
	20 x 20 cm	Nr. 15.2729



Richtungspfeil

TR 4844-4		
Folie	7,5 x 15 cm	Nr. 38.2709-4844
	10 x 20 cm	Nr. 38.2710-4844
Alu	7,5 x 15 cm	Nr. 15.2709-4844
	10 x 20 cm	Nr. 15.2710-4844



Die Richtungsangaben sind nur in Verbindung mit einem weiteren Brandschutzzeichen zu verwenden.

Beispiele:




BMZ
Folie 29,7 x 10,5 cm Bestell-Nr. 38.2500

Brandschutztür stets...
Folie 29,7 x 10,5 cm Bestell-Nr. 38.2546

Aufzug im Brandfall nicht benutzen
Folie 14,8 x 5,2 cm Bestell-Nr. 38.2883

29,7 x 10,5 cm Bestell-Nr. 38.2630

Alu 14,8 x 5,2 cm Bestell-Nr. 15.2883

29,7 x 10,5 cm Bestell-Nr. 15.2630


****Aufzug im Brandfall nicht ben.**
Folie 13,1 x 18,5 cm Bestell-Nr. 38.A6140

Weitere
Textschilder finden
Sie in unserem
Online-Shop

Wir fertigen für Sie

Hinweisschilder nach DIN 4066 mit Text nach Wahl

Vielfältige Kennzeichnungsmöglichkeiten durch individuelle Textgestaltung.
Schilder lieferbar in den Qualitäten langnachleuchtend mit rotem Rand.
Mit bis zu 20 Zeichen, Text nach Wahl.

Bitte bei der Bestellung unbedingt mit angeben. Beispiel-Bestellung: 15.2659 – Vorsicht Stufe!


Rahmen rot
Folie 29,7 x 10,5 cm Bestell-Nr. 38.2659

Alu 29,7 x 10,5 cm Bestell-Nr. 15.2659

mit max. 20 Zeichen, Text nach Wahl



Geben Sie bitte bei der Bestellung zusätzlich die
Bestell-Nr. des gewünschten Folienschildes und Text an.

Beispiel:


Brandschutz
Folie 20 x 30 cm

Beispiel Bestell-Nr.:

15.0077/38.7695

Text: CO₂-Löcher

Erste Hilfe
Folie 20 x 30 cm

Beispiel Bestell-Nr.:

15.0077/38.0066-7010

Text: Mo-Fr

10-16 Uhr


Erste-Hilfe- bzw.
Brandschutz-Kombi
Alu HI 20 x 30 cm

Bestell-Nr. 15.0077

Text + Symbol nach Wahl!

Fahnen- und Winkelschilder

Erkennbar von allen Seiten

Unsere Winkel- und Fahnenschilder aus Aluminium sind langnachleuchtend bedruckt oder kaschiert.



Kompletttlösungen
erhalten Sie
auf Anfrage.
Sprechen Sie
uns an!

Gestalten Sie Ihre eigenen Fahnen- und Winkelschilder

Neutrale Alu-Schilder einfach mit EverGlow®-Folienschildern kaschieren

Bitte geben Sie bei Ihrer Bestellung zusätzlich die Bestellnummer der gewünschten Folienschilder an. Auf Wunsch liefern wir fertig kaschierte Schilder nach Ihren Vorgaben.



Winkelschild Rechteck - zur Wandmontage

Material: Aluminium

Breite: 30 cm, Höhe: 15 cm

Montagemaß: Breite: 46 cm, Höhe: 15 cm, Tiefe: 20,5 cm

Bestell-Nr. 51.9550

Breite: 40 cm, Höhe: 20 cm

Montagemaß: Breite: 59,5 cm, Höhe: 20 cm, Tiefe: 28 cm

Bestell-Nr. 51.9551



Fahnschild Rechteck - zur Wandmontage

Material: Aluminium

Breite: 30 cm, Höhe: 15 cm

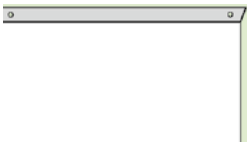
Montagemaß: Breite: 2,2 cm, Höhe: 15 cm, Tiefe: 30,5 cm

Bestell-Nr. 51.9560

Breite: 40 cm, Höhe: 20 cm

Montagemaß: Breite: 2,2 cm, Höhe: 20 cm, Tiefe: 40,5 cm

Bestell-Nr. 51.9561



Fahnschild Rechteck - zur Deckenmontage

Material: Aluminium

Breite: 30 cm, Höhe: 15 cm

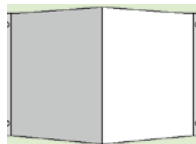
Montagemaß: Breite: 30 cm, Höhe: 15,5 cm, Tiefe: 2,2 cm

Bestell-Nr. 51.9555

Breite: 40 cm, Höhe: 20 cm

Montagemaß: Breite: 40 cm, Höhe: 20,5 cm, Tiefe: 2,5 cm

Bestell-Nr. 51.9556



Winkelschild Quadrat - zur Wandmontage

Material: Aluminium

Breite: 15 cm, Höhe: 15 cm

Montagemaß: Breite: 25,7 cm, Höhe: 15 cm, Tiefe: 10,5 cm

Bestell-Nr. 51.9552

Breite: 20 cm, Höhe: 20 cm

Montagemaß: Breite: 35,3 cm, Höhe: 20 cm, Tiefe: 14 cm

Bestell-Nr. 51.9553



Fahnschild Quadrat - zur Wandmontage

Material: Aluminium

Breite: 15 cm, Höhe: 15 cm

Montagemaß: Breite: 2,2 cm, Höhe: 15 cm, Tiefe: 15,5 cm

Bestell-Nr. 51.9557

Breite: 20 cm, Höhe: 20 cm

Montagemaß: Breite: 2,2 cm, Höhe: 20 cm, Tiefe: 20,5 cm

Bestell-Nr. 51.9558



Winkelschild Quadrat - zur Deckenmontage

Material: Aluminium

Breite: 15 cm, Höhe: 15 cm

Montagemaß: Breite: 15 cm, Höhe: 15,5 cm, Tiefe: 2,2 cm

Bestell-Nr. 51.9563

Breite: 20 cm, Höhe: 20 cm

Montagemaß: Breite: 20 cm, Höhe: 20,5 cm, Tiefe: 2,5 cm

Bestell-Nr. 51.9564



Erste Hilfe

Ausführung: bedruckt oder kaschiert

Fahne - ASR A1.3 E003

15 x 15 cm Bestell-Nr. 15.9212

20 x 20 cm Bestell-Nr. 15.9213

Winkel - ASR A1.3 E003

15 x 15 cm Bestell-Nr. 15.9202

20 x 20 cm Bestell-Nr. 15.9203



Automat. ext. Defibrillator (AED)

Ausführung: bedruckt oder kaschiert

Fahne - ASR A1.3 E017

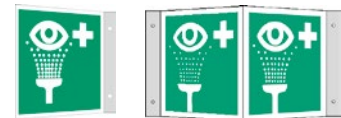
15 x 15 cm Bestell-Nr. 15.3053

20 x 20 cm Bestell-Nr. 15.3055

Winkel - ASR A1.3 E017

15 x 15 cm Bestell-Nr. 15.3052

20 x 20 cm Bestell-Nr. 15.3054



Augenspüleinrichtung

Ausführung: bedruckt oder kaschiert

Fahne - ASR A1.3 E006

15 x 15 cm Bestell-Nr. 15.9515

20 x 20 cm Bestell-Nr. 15.9516

Winkel - ASR A1.3 E006

15 x 15 cm Bestell-Nr. 15.9513

20 x 20 cm Bestell-Nr. 15.9514



Krankentrage

Ausführung: bedruckt oder kaschiert

Fahne - ASR A1.3 E004

15 x 15 cm Bestell-Nr. 15.9507

20 x 20 cm Bestell-Nr. 15.9508

Winkel - ASR A1.3 E004

15 x 15 cm Bestell-Nr. 15.9505

20 x 20 cm Bestell-Nr. 15.9506



Notruftelefon

Ausführung: bedruckt oder kaschiert

Fahne - ASR A1.3 E007

15 x 15 cm Bestell-Nr. 15.9523

20 x 20 cm Bestell-Nr. 15.9524

Winkel - ASR A1.3 E007

15 x 15 cm Bestell-Nr. 15.9521

20 x 20 cm Bestell-Nr. 15.9522



Mittel + Geräte zur Brandbekämpfung

Ausführung: bedruckt oder kaschiert

Fahne - ASR A1.3 F004 / ISO 7010-F004

15x15 cm Bestell-Nr. 15.A5196

20x20 cm Bestell-Nr. 15.A5198

Winkel - ASR A1.3 F004 / ISO 7010-F004

15 x 15 cm Bestell-Nr. 15.A5195

20 x 20 cm Bestell-Nr. 15.A5197



Löschschlauch

Ausführung: bedruckt oder kaschiert

Fahne - ASR A1.3 F002 / ISO 7010-F002

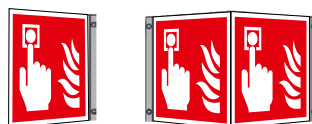
15 x 15 cm Bestell-Nr. 15.A5141

20 x 20 cm Bestell-Nr. 15.A5146

Winkel - ASR A1.3 F002 / ISO 7010-F002

15 x 15 cm Bestell-Nr. 15.A5140

20 x 20 cm Bestell-Nr. 15.A5145



Brandmelder

Ausführung: bedruckt oder kaschiert

Fahne - ASR A1.3 F005 / ISO 7010-F005

15 x 15 cm Bestell-Nr. 15.A5157

20 x 20 cm Bestell-Nr. 15.A5159

Winkel - ASR A1.3 F005 / ISO 7010-F005

15 x 15 cm Bestell-Nr. 15.A5156

20 x 20 cm Bestell-Nr. 15.A5158



Feuerlöscher

Ausführung: bedruckt oder kaschiert

Fahne - ASR A1.3 F001 / ISO 7010-F001

15 x 15 cm Bestell-Nr. 15.A5035

20 x 20 cm Bestell-Nr. 15.A5036

30 x 30 cm Bestell-Nr. 15.A5037

Winkel - ASR A1.3 F001 / ISO 7010-F001

15 x 15 cm Bestell-Nr. 15.A5030

20 x 20 cm Bestell-Nr. 15.A5031

30 x 30 cm Bestell-Nr. 15.A5032



Systemlumineszenz



Richtige Montage.
Beste Qualität.

Sie haben ein hochwertiges EverGlow®-Produkt erworben. Um die optimale Erkennbarkeit und dauerhafte Montage zu gewährleisten, geben wir Ihnen mit dieser Beilage ein paar Informationen an die Hand, um die Wirksamkeit unserer Produkte zu garantieren. Bitte beachten Sie, dass unsere Standardprodukte grundsätzlich für den Inneneinsatz konzipiert sind (Ausnahme: Alu-Schilder Sammelstelle). Falls Sie Produkte für den Außenbereich benötigen, erstellen wir Ihnen hierzu gerne ein individuelles Angebot.

REINIGUNG – Untergrund und Schild

Der Untergrund für die Montage durch Verkleben muss glatt, sauber und fettfrei sein. Hierzu empfehlen wir einen Reinigungsalkohol (z. B. Isopropanol) zu verwenden.

Bitte beachten Sie die arbeitsschutzrechtlichen Bestimmungen beim Umgang. Sollte der Untergrund sich nicht entsprechend behandeln lassen, müssen die Produkte mechanisch befestigt werden (z. B. Schrauben, Nieten). Bitte achten Sie beim Umgang mit Aluminiumschildern darauf, dass die Kanten werkstoffbedingt schärfer sind als die von Folienschildern.



MONTAGE – Mit EverGlow® Klebepads

Zur Montage von Aluminium oder anderen Hartmaterialien empfehlen wir unsere EverGlow® Klebepads aus Schaumrückenkleber. Vorreinigung des Untergrundes wie oben beschrieben. Pro Schild sollten mindestens 4 Klebepads (1 Bogen) verwendet werden. Bitte beachten Sie, dass die Klebepads ggf. nicht rückstandsfrei entfernt werden können. Daher sollte die Position der Schilder vorab sorgfältig geprüft werden. Nach dem Andrücken der Schilder ist eine Umpositionierung nicht mehr möglich, ohne Schäden am Produkt und/oder Untergrund zu erhalten.



**Für einfachste Befestigung:
Klebepads von EverGlow®**

Bestell-Nr. 90.9129

www.shop.everglow.de

POSITIONIERUNG – Sichtbar über der Tür

Fluchtweghinweise sollen sinnvoll angebracht werden und jederzeit sichtbar sein. Daher dürfen Rettungszeichen z. B. nicht auf Fluchttüren angebracht werden, da diese im Notfall offen stehen könnten und der Richtungshinweis dann nicht mehr erkennbar ist.



Weitere Informationen zur Sicherheitskennzeichnung und deren Anbringung können Sie der DIN SPEC 4844-4 entnehmen (www.beuth-verlag.de)

POSITIONIERUNG – Optimale Erkennbarkeit

Die jeweilige Fluchtrichtung sowie Hinweise auf brandschutztechnische Einrichtungen müssen von jeder Position innerhalb des Rettungsweges erkennbar sein. Dazu gibt es eine Erkennungsweitenformel, um die Schilder richtig zu dimensionieren.

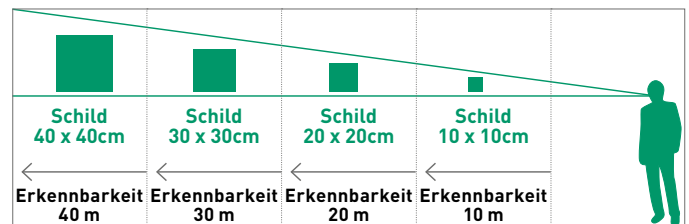
$$E = h \times z$$

E = Erkennungsweite

h = Zeichenhöhe

z = Distanzfaktor (100 für beleuchtete Zeichen)

Bitte beachten Sie, dass diese Formel von optimalen Sehbedingungen ausgeht. Daher im Zweifelsfall lieber ein größeres Schild oder ein paar Zeichen mehr einsetzen.



Weitere Infos hierzu finden Sie auch in der ASR A1.3 „Sicherheits- und Gesundheitsschutzkennzeichnung“

AKTIVIERUNG – Lichteinfall/Lichtquelle

Langnachleuchtende Produkte werden durch Lichtquellen aktiviert, die blauweißes Licht enthalten. Tageslicht, Leuchtstofflampen und auch viele LED-Lampen sind geeignet. Welche Beleuchtungsstärke (in Lux) auf dem Produkt ausreichend bzw. optimal ist, teilen wir Ihnen auf Anfrage gerne mit. Die frühere Empfehlung der DIN 67510 mit 25 lx einer 4000 K Leuchtstofflampe, lässt sich aufgrund der Vielzahl unterschiedlicher Nachleuchtprodukte und Lampentypen nicht mehr sicher anwenden, ist aber immer noch ein Richtwert. EverGlow® empfiehlt 40-50 lx bei Dauerbeleuchtung auf einem HI 150 Produkt. Bitte achten Sie darauf, dass die Zeichen im Lichtkegel montiert werden. Je frontaler das Licht auftrifft, desto besser ist das Aufladeergebnis.



MATERIAL – Aluminium/Folie

Wir verwenden hochwertige Folien- als auch Aluminiumwerkstoffe für unsere Sicherheitszeichen. Dennoch kann es notwendig sein, alternative Materialien einzusetzen, wenn es die Umgebungsbedingungen verlangen. Gerne beraten wir Sie hierzu.

Alle EverGlow®-Produkte entsprechen der DIN 67510 und sind 100 % REACH und RoHS konform.



Weitere Informationen zu PSPA finden Sie unter www.thespaspa.com

Beste Farbsysteme – für höchste Ansprüche





Langnachleuchtende Beschichtungssysteme

Der Einsatz von Farbsystemen zur Fluchtweg-Kennzeichnung ist immer dann erforderlich, wenn eine Gefährdung durch Verrauchung nicht ausgeschlossen werden kann und eine erhöhte Abriebfestigkeit verlangt wird.

Zur Markierung von Linien oder Flächen.

Für größtmögliche Planungssicherheit empfehlen wir F200/300.



2-Komponenten System F

Zur Markierung von Flächen

System F ist ein lösemittelfreies 2-Komponenten-Epoxidharzsystem, vorzugsweise **zur Flächenmarkierung** und für Linien. Zur Erhöhung der Lagerstabilität erhalten Sie das Leuchtpigment in einem separaten Gefäß. Das Material kann gerollt oder auch gespachtelt werden. Wir empfehlen eine weiße Grundierung für optimale Leuchtkraft. Die Trocknungszeit beträgt im Mittel ca. 12 h. Set bestehend aus Gießharz + Pigment + Härter.



F 150

****Leuchtdichte:** Nach 10 Min: 150 mcd/m², nach 60 Min: 20 mcd/m², Verbrauch: ca. 1000 g/m²

1,0 kg-Set	Bestell-Nr. 90.3033/1
2,5 kg-Set	Bestell-Nr. 90.3033/2,5
5,0 kg-Set	Bestell-Nr. 90.3033/5

F 200

****Leuchtdichte:** Nach 10 Min: 200 mcd/m², nach 60 Min: 28 mcd/m², **Verbrauch:** ca. 1000 g/m²

1,0 kg-Set	Bestell-Nr. 90.7667/1
2,5 kg-Set	Bestell-Nr. 90.7667/2,5
5,0 kg-Set	Bestell-Nr. 90.7667/5

F 300

****Leuchtdichte:** Nach 10 Min: 300 mcd/m², nach 60 Min: 35 mcd/m², **Verbrauch:** ca. 1000 g/m²

1,0 kg-Set	Bestell-Nr. 90.3034/1
2,5 kg-Set	Bestell-Nr. 90.3034/2,5
5,0 kg-Set	Bestell-Nr. 90.3034/5



Reflex Weiss EPOXID

Verbrauch: ca. 250 g/m²

1,0 kg-Set	Bestell-Nr. 90.7665/1
2,5 kg-Set	Bestell-Nr. 90.7665/2,5
5,0 kg-Set	Bestell-Nr. 90.7665/5

Verdünner / Reiniger erhalten Sie auf Anfrage

Das technische Datenblatt für unser 2-Komponenten-System erhalten Sie auf unserer Homepage.
www.everglow.de

****Gemessen nach DIN 67510 auf weißem Untergrund mit 1,5 mm Auftragsstärke**

Beschichtungssysteme

Zur punktuellen Bodenmarkierung.

Für größtmögliche Planungssicherheit empfehlen wir G200.

Leitmarkierungen müssen mindestens einen Durchmesser oder eine Breite und Höhe von 50 mm haben. Sie werden als durchgehend angesehen, wenn mindestens drei Markierungen pro Meter in regelmäßigen Abständen angebracht sind.



2-Komponenten System G

Zur Markierung von punktuellen Kennzeichnungen

System G ist ein lösemittelfreies 2-Komponenten-Epoxidharzsystem, vorzugsweise **zur punktuellen Kennzeichnung** mit Pfeilen oder Punkten. Das Aufbringen erfolgt mittels Spachtel und Schablone. Dabei sind 3 Pfeile pro laufender Meter (max. 35 cm Abstand) als durchgängige Leitmarkierung anzustreben. Zur Erhöhung der Lagerstabilität erhalten Sie das Leuchtpigment in einem separaten Gefäß. Die Trocknungszeit beträgt im Mittel ca. 8h. 1 kg ist ausreichend für 40-60 Pfeilmarkierungen. Set bestehend aus Gießharz + Pigment + Härter.

G 150

****Leuchtdichte:** Nach 10 Min: 150 mcd/m², nach 60 Min: 20 mcd/m², **Verbrauch:** ca. 1000 g/m²

1,0 kg-Set Bestell-Nr. 90.3036/1
2,5 kg-Set Bestell-Nr. 90.3036/2,5
5,0 kg-Set Bestell-Nr. 90.3036/5



G 200

****Leuchtdichte:** Nach 10 Min: 200 mcd/m², nach 60 Min: 28 mcd/m², **Verbrauch:** ca. 1000 g/m²

1,0 kg-Set Bestell-Nr. 90.7669/1
2,5 kg-Set Bestell-Nr. 90.7669/2,5
5,0 kg-Set Bestell-Nr. 90.7669/5

Reflex Weiss EPOXID

Verbrauch: ca. 250 g/m²

1,0 kg-Set Bestell-Nr. 90.7665/1
2,5 kg-Set Bestell-Nr. 90.7665/2,5
5,0 kg-Set Bestell-Nr. 90.7665/5



Verdünner / Reiniger erhalten Sie auf Anfrage

Lumi-Spray

Lumi-Spray - "Glow in the dark"

Leuchtdichte je nach Auftragsstärke bis Klasse C

Spray mit langnachleuchtenden Hochleistungspigmenten zur Kennzeichnung von z. B. Hindernissen und Armaturen.

500 ml Dose für ca. 2 m² Bestell-Nr. 90.3060

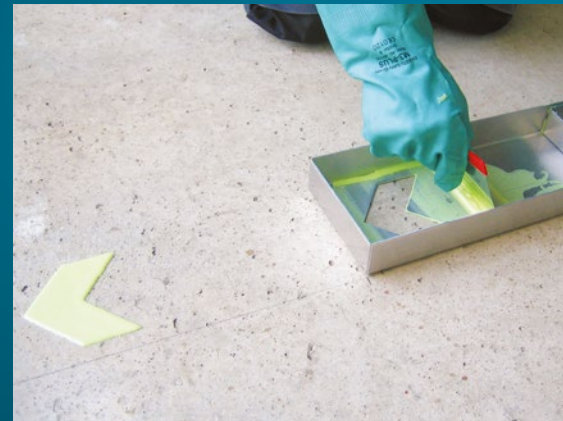
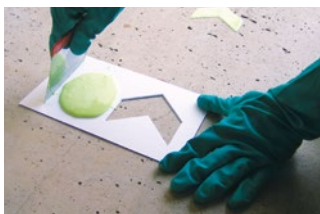
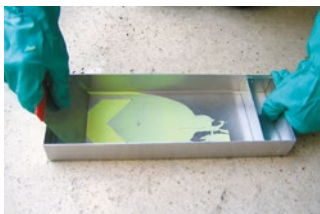


****Gemessen nach DIN 67510 auf weißem Untergrund mit 1,5 mm Auftragsstärke**

Markierungszubehör

Schablonen mit Abstreiffläche:
Nachleuchtende Bodenmarkierungspfeile können so direkt auf den Boden angebracht werden. Besonders geeignet für Böden, die befahren werden sollen.

Andere Formen und Größen sind auf Anfrage erhältlich.



Pfeilschablone Aluminium

Die Aluschablone eignet sich insbesondere für langnachleuchtende Bodenmarkierungen. Das geringe Gewicht und die Griffmulde ermöglichen ein zügiges und sauberes Arbeiten.

Gewicht: 350 g

Länge: 35 cm, **Breite:** 13 cm, **Höhe:** 4 cm

Abmessungen Pfeil: Länge: 9 cm, Breite: 9,5 cm

Bestell-Nr. 90.3038

Die Aluschablonen sind leicht zu reinigen z. B. mit dem Verdünner. Diesen erhalten Sie auf Anfrage bei uns.



Pfeilschablone Karton

Die Schablone aus Karton eignet sich insbesondere für die Verlegung von kleinen Mengen bzw. Musterstrecken.

Gewicht: 35 g

Länge: 25 cm, **Breite:** 15 cm, **Höhe:** 1,7 cm

Abmessungen Pfeil: Länge: 9 cm, Breite: 9,5 cm

Bestell-Nr. 90.3039



Kreisschablone Karton

Die Schablone aus Karton eignet sich insbesondere für die Verlegung von kleinen Mengen bzw. Musterstrecken.

Gewicht: 35 g

Länge: 25 cm, **Breite:** 15 cm, **Höhe:** 1,7 cm

Abmessungen Kreis: Durchmesser 10 cm

Bestell-Nr. 90.3040



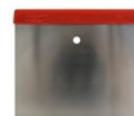
Spachtel

Spachtel mit Griff, passend für Schablone

Material: Aluminium

Länge: 12 cm, **Breite:** 12 cm

Bestell-Nr. 90.3041



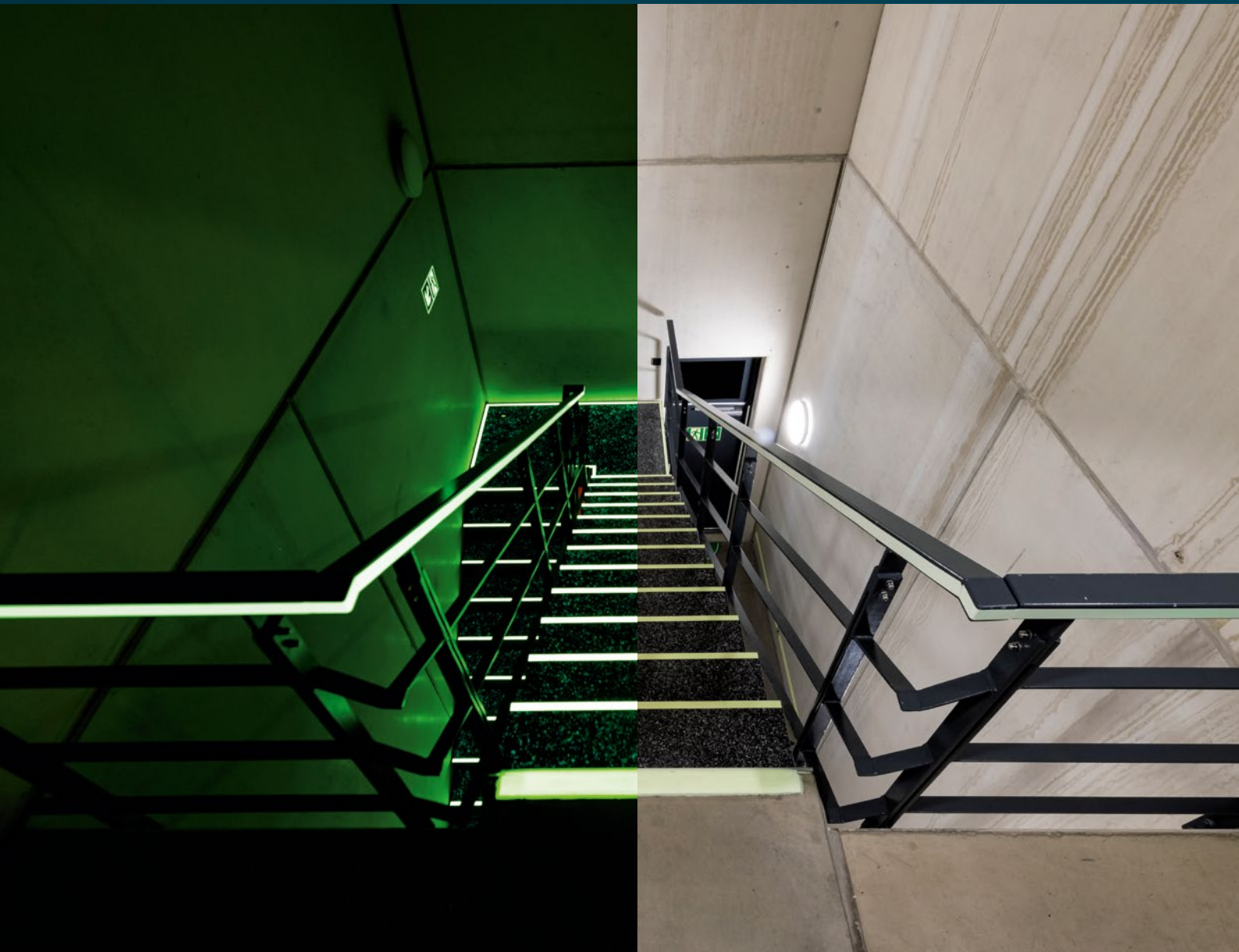
Langnachleuchtende Produkte



WEGWEISENDE IDEEN



Bodennahe Markierungen – Sicherer Auftritt





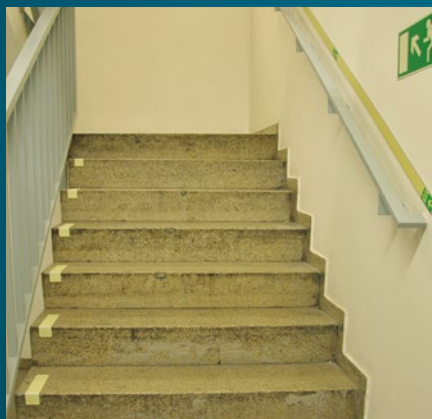
WEGWEISENDE IDEEN



Leitmarkierungen

Individueller Einsatz

Für bodennahe Sicherheitsleitsysteme nach DIN ISO 16069, ISO 15370 und ASR A 2.3.



In unterschiedlichen Ausführungen erhältlich. Wandmontage **bis 40 cm über dem Boden** möglich. Montage zum **Verkleben und Verschrauben**. Mit Mindestbreite von 5 cm.



Leitstreifen Alu 0,56 mm

Material: Aluminium HI 300/HI 150. Langnachleuchtend beschichtet. Zum Verschrauben. Auf Anfrage auch selbstklebend erhältlich.

Breite: 5,0 cm, Länge: 100 cm	HI 300	Bestell-Nr. 17.4970
Breite: 5,0 cm, Länge: 100 cm	HI 150	Bestell-Nr. 15.4970
Breite: 7,5 cm, Länge: 100 cm	HI 150	Bestell-Nr. 15.4971
Breite: 10 cm, Länge: 100 cm	HI 150	Bestell-Nr. 15.4972

Die Leitmarkierungen von langnachleuchtenden Sicherheitsleitsystemen müssen eine Mindestbreite von 5 cm haben. Die Mindestbreite von Streifen kann bis auf 2,5 cm verringert werden, wenn die Leuchtdichte folgende Werte erreicht: nach 10 min. nicht weniger als 100 mcd/m², nach 60 min. nicht weniger als 15 mcd/m².



Leitstreifen Flex 1

Material: Aluminium HI 300/TL 300, 0,2mm
Langnachleuchtend mit Glasperlenlackversiegelung. Selbstklebend.

Breite: 2,5 cm, Länge: 100 cm	HI 300	Bestell-Nr. 17.7656
Breite: 3,7 cm, Länge: 100 cm	HI 300	Bestell-Nr. 17.7730
Breite: 3,7 cm, Länge: 100 cm	TL 300	Bestell-Nr. TL17.7730
Breite: 5,0 cm, Länge: 100 cm	HI 300	Bestell-Nr. 17.7696
Breite: 5,0 cm, Länge: 100 cm	TL 300	Bestell-Nr. TL17.7696

Leitstreifen Alu 0,2 mm

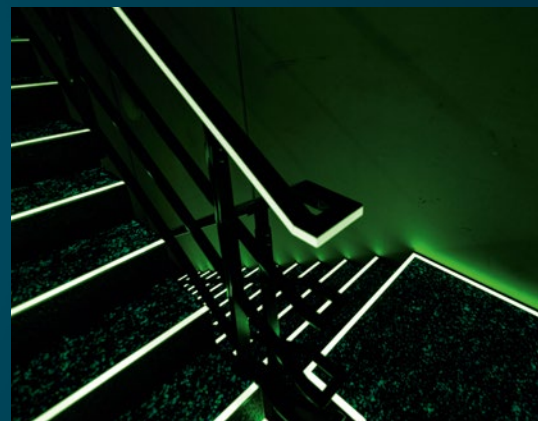
Material: Aluminium HI 150. Langnachleuchtend beschichtet, mit DKB. Selbstklebend.

Breite: 5,0 cm, Länge: 100 cm	HI 150	Bestell-Nr. 15.4976
Breite: 10 cm, Länge: 100 cm	HI 150	Bestell-Nr. 15.4978

Treppenmarkierungen

Sicherer Auftritt

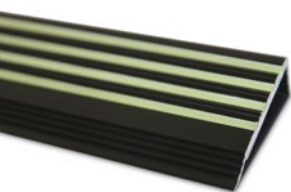
Nach ASR A2.3 sind Treppen, Treppenwangen, Handläufe und Rampen im Verlauf von Fluchtwegen so zu kennzeichnen, dass der Beginn, der Verlauf und das Ende eindeutig erkennbar sind.



Langnachleuchtende Profile zum nachträglichen Einbau

Diese Profile können **zur Sanierung** von Stufen, Terrazzo, Estrich und Holz verwendet werden. Sie eignen sich für die Neuverlegung auf fertigen und endbeschichteten Stufen, sowie bei Reparatur der Stufenvorderkanten und zur Abdeckung und Vermeidung kleinerer Ausbrüche. Die **extrem stark nachleuchtende Belegung** liegt geschützt in der Vertiefung zwischen den Rillen.

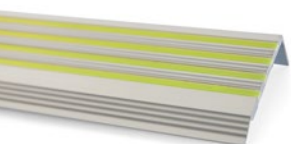
Die Leuchtdichte der einzelnen Rillen beträgt rund 450 mcd/m² nach 10 Minuten.



Schwarz:

Breite: 6 cm, Länge: 100 cm, Höhe: 2,3 cm

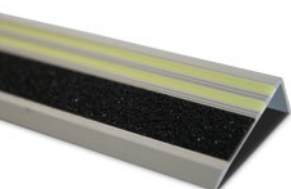
Bestell-Nr. 90.020004D



Silber:

Breite: 6 cm, Länge: 100 cm, Höhe: 2,3 cm

Bestell-Nr. 90.020005D

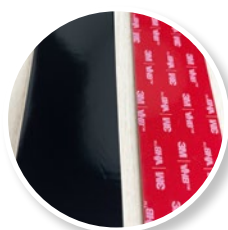


Grau mit Antirutschstreifen R11:

Breite: 5,2 cm, Länge: 100 cm, Höhe: 2,0 cm

Bestell-Nr. 90.020009D

Zum Verkleben empfehlen wir "Bau-Kraft-Kleber". Bohrlöcher im hinteren Aufnahmekanal, sowie andere Farben und Längen auf Anfrage.



3M VHB Kleber 3952F, Zuschnitt 100 x 4,5 cm, extrem haftstarkes Doppelklebeband zur Profilmontage

Bestell-Nr. 90.045952F

Bodennahe Markierungen

Das Original

Abriebfest. Hohe Planungssicherheit durch hohe Leuchtkraft. Montagefreundlich.

Leitmarkierungen auf dem Boden werden als durchgehend angesehen, wenn mindestens drei Markierungen pro Meter in regelmäßigen Abständen angebracht sind. Die Markierungen müssen mind. einen Durchmesser oder eine Kantenlänge von 5 cm haben.



Leitstreifen Star 1

Material: Alu HI 150, 1,5 mm

Langnachleuchtend beschichtet, mit Glasperlenlackversiegelung, 2 Langlöcher bzw. 2 Langlöcher und ein Rundloch zur schnellen und einfachen Montage, z. B. auf Gitterrosten.

Breite: 5 cm, Länge: 22 cm

Bestell-Nr. 15.7497

Breite: 5 cm, Länge: 50 cm

Bestell-Nr. 15.7496

Breite: 5 cm, Länge: 100 cm

Bestell-Nr. 15.7495



Leitstreifen Star 1 mit 2 Richtungspfeilen

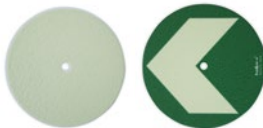
Material: Alu HI 300, 1,5 mm

Langnachleuchtend beschichtet, mit Glasperlenlackversiegelung, 2 Langlöcher und ein Rundloch zur schnellen und einfachen Montage, z. B. auf Gitterrosten.

Breite: 5 cm, Länge: 100 cm

Bestell-Nr. 17.7498

Top-Seller



Ronden

Material: Alu HI 300 aus 1,5 mm Aluminium inkl. Bohrung

Dieser Artikel eignet sich ganz besonders zur Montage auf Gitterrosten. VE=10 Stck.

Vollflächig: Durchmesser: 10 cm

Bestell-Nr. 17.67401

Mit Pfeil: Durchmesser: 10 cm

Bestell-Nr. 17.67470



Befestigung

mittels Kippschrauben VE=25 Stck.

Bestell-Nr. 91.2003



Treppenwinkel Neutral

Material: Alu HI 300, 0,56 mm

90° gewinkelt, mit Schaumrückenkleber.

Breite: 5 cm, Länge: 20 cm, Höhe: 4,5 cm

Bestell-Nr. 17.7490



Treppenwinkel Richtungspfeil

Material: Alu HI 300, 0,56 mm

90° gewinkelt, mit Schaumrückenkleber.

Breite: 4 cm, Länge: 18 cm, Höhe: 3 cm

Pfeil aufwärts

Bestell-Nr. 17.US7490U

Pfeil abwärts

Bestell-Nr. 17.US7490D



Top-Seller

Bodenmarkierung (Ronde)

Material: Alu HI 300, 0,2 mm.

Langnachleuchtend. Selbstklebend. Hohe Endhaftung durch 3M-Spezialklebstoff. Anti-Rutsch-Effekt. Rutschhemmende Oberfläche. VE=10 Stck.

Mit Richtungspfeil grün/nachleuchtend:

Durchmesser: 5 cm

Bestell-Nr. 17.23

Durchmesser: 9,5 cm

Bestell-Nr. 17.7470

Durchmesser: 12,5 cm

Bestell-Nr. 17.7471

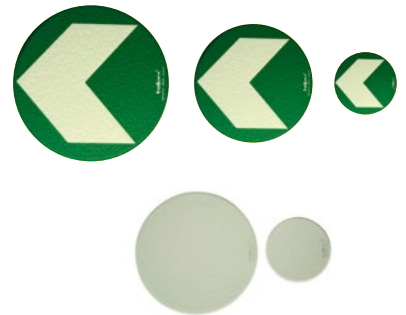
Vollflächig nachleuchtend:

Durchmesser: 5,0 cm

Bestell-Nr. 17.7400

Durchmesser: 9,5 cm

Bestell-Nr. 17.7401



Bodenmarkierung mit Richtungspfeil (Rechteck)

Material: Alu HI 300, 0,2 mm

Langnachleuchtend/grün. Selbstklebend. Hohe Endhaftung durch 3M-Spezialklebstoff. Anti-Rutsch-Effekt. Rutschhemmende Oberfläche. VE=10 Stck.

Länge: 17,5 cm, Breite: 11 cm

Bestell-Nr. 17.7473



Carpet Way Dot

Material: Kunststoff, HI 300

Für eine einfache und schnelle Möglichkeit, um Rettungswege in Teppichbereichen aus Schlingenware flexibel und sicher zu markieren (kein Velours).

Trägermaterial besteht aus Kunststoff und hakt sich auf der Unterseite mit Widerhaken am Teppich fest. VE=10 Stck.

Mit Pfeil: Durchmesser: 5 cm

Bestell-Nr. 17.US1723

Vollflächig: Durchmesser: 5 cm

Bestell-Nr. 17.US7400



Bodenmarkierung (Ronde)

Material: Aluminiumbasierte Fußbodenfolie mit strukturierter PU-Beschichtung. Langnachleuchtend Klasse C. Selbstklebend mit Abziehlasche. Anti-Rutsch-Effekt. Rutschhemmende Oberfläche R11. VE= 10 Stck.

Vollflächig nachleuchtend:

Durchmesser: 5,0 cm

Bestell-Nr. 90.7400

Durchmesser: 9,5 cm

Bestell-Nr. 90.7401

Jetzt NEU



Bodennahe Markierungen

Das Original

Abriebfest. Hohe Planungssicherheit durch hohe Leuchtkraft. Montagefreundlich.



a) b) c)

Bodenmarkierung - Fluchtwegsymbole

Material: Folie HI 150

Maße: 40 x 40 cm

Gemäß DIN ISO 16069 und ASR A2.3. Internationale Fluchtwegsymbole mit Pfeil in spezieller Folienqualität mit Oberflächenlaminat Rutschhemmung: R10.



d)

a) Rettungsweg links

Bestell-Nr. 90.4966

b) Rettungsweg rechts

Bestell-Nr. 90.4967

c) Pfeil

Bestell-Nr. 90.4968

d) Rettungsweg und Pfeil 20x10 cm

Bestell-Nr. 90.4969



Bodenmarkierung - Halbkreis Rettungsweg

Material: Folie HI 150, 0,15 mm

Langnachleuchtend/grün. Selbstklebend. Rutschhemmend

Maß: 75 x 35 cm Halbkreis

Bestell-Nr. 90.4981



Bodenmarkierung - Halbkreis Feuerlöscher

Material: Folie HI 150, 0,15 mm

Langnachleuchtend/rot. Selbstklebend. Rutschhemmend

Maß: 75 x 35 cm Halbkreis

Bestell-Nr. 90.4982



Fußabdrücke

Material: Alu HI 300, 0,2 mm

Maße: 21 cm, Breite: 8,5 cm.

Langnachleuchtend, selbstklebend mit Anti-Rutsch-Effekt.

Rechter Fuß

Bestell-Nr. 17.7654

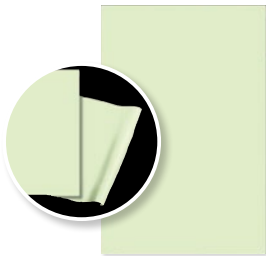
Linker Fuß

Bestell-Nr. 17.7655

Diverse Kennzeichnungsprodukte

Individuell einsetzbar

Kleine Produkte mit großer Wirkung.



Langnachleuchtende Hinterlegung

Material: Aluminium HI 150, Folie HI 150

Hinterlegung von sicherheitsrelevanten Einrichtungen, z. B. Sicherheitsventile, Notschalter, Flucht- und Rettungspläne. Teilweise bedruckbar.

Breite: 62 cm, Höhe: 42 cm

Alu HI 150

Bestell-Nr. 15.7521

Breite: 84,1 cm, Höhe: 59,4 cm

Alu HI 150

Bestell-Nr. 15.4979

Breite: 62 cm, Höhe: 42 cm

Folie HI 150

Bestell-Nr. 38.7520

Breite: 84,1 cm, Höhe: 59,4 cm

Folie HI 150

Bestell-Nr. 38.4979



Markierungspfeile/-punkte auf Bogen

Material: Folie TL 150

Langnachleuchtend. Selbstklebend. Ideal zur Markierung von Lichtschaltern und Armaturen.

Set Rund klein: Durchmesser 1,6 cm 40 Stck./Bogen

Bestell-Nr. TL38.7460

Set Rund groß: Durchmesser 2,5 cm 15 Stck./Bogen

Bestell-Nr. TL38.7461

Set Pfeil schmal: Breite: 1,8 cm, Höhe: 2,7 cm 20 Stck./Bogen

Bestell-Nr. TL38.7462

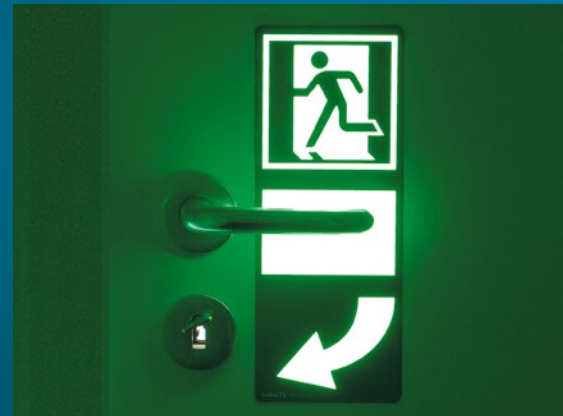
Set Pfeil breit: Breite: 1,8 cm, Höhe: 2,7 cm 20 Stck./Bogen

Bestell-Nr. TL38.7463

Türmarkierungen

Einfache Montage. Dauerhafte Sicherheit.

Markieren Sie Türen und Türgriffe, die zum Fluchtweg führen.



Bodennahes langnachleuchtendes Sicherheitsleitsystem. Gem. 5.3 sind Türgriffe langnachleuchtend auszuführen oder in einem Maß von ca. 10 x 15 cm flächig zu hinterlegen. Dies gilt auch für Türen, die zum Fluchtweg führen. Türen, die nicht Teil von Fluchtwegen sind, dürfen nicht markiert werden.



a)

b)

Hinterlegung für Türgriffe/-Klinke - Richtungsweisend

Material: Alu HI 150/TL 300, 0,2 mm

Grün/langnachleuchtend. Selbstklebend. In zwei Qualitäten.

a) Rechts weisend

Breite: 10 cm, **Länge:** 25,5 cm

HI 150

Breite: 10 cm, **Länge:** 25,5 cm

TL 300

Bestell-Nr. 15.7535

Bestell-Nr. TL17.7535

b) Links weisend

Breite: 10 cm, **Länge:** 25,5 cm

HI 150

Breite: 10 cm, **Länge:** 25,5 cm

TL 300

Bestell-Nr. 15.7540

Bestell-Nr. TL17.7540



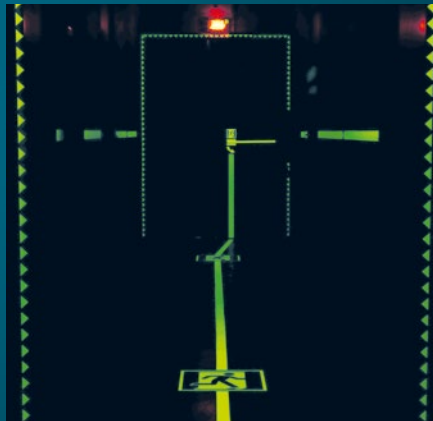
Türwächter mit Voralarm

Panikstangenhinterlegung mit Fluchtwegsymbol

Material: EverGlow® HI 150, Alu 0,2 mm mit DKB 3M 468
100 x 7,5 cm

Panikstangenhinterlegung rechts
Panikstangenhinterlegung links

Bestell-Nr. 15.9010
Bestell-Nr. 15.9020



Türmarkierungs-Band

Material: Folie HI 150

Langnachleuchtend/weiß. Selbstklebend.

Breite: 3 cm, Länge: 12 m

Breite: 3 cm, Länge: 25 m

Breite: 6 cm, Länge: 12 m

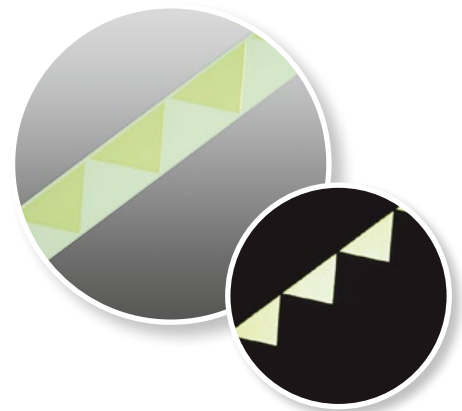
Breite: 6 cm, Länge: 25 m

Bestell-Nr. 38.7450

Bestell-Nr. 38.7451

Bestell-Nr. 38.7452

Bestell-Nr. 38.7453



Türmarkierungs-Streifen

Material: Folie HI 300

Langnachleuchtend/weiß. Selbstklebend.

Breite: 2 cm, Länge: 1 m **HI 300**

Breite: 3 cm, Länge: 1 m **HI 300**

Bestell-Nr. 17.7395

Bestell-Nr. 17.7396



EverGlow®-Türkennzeichnung

Material: Folie HI 150

Durchmesser: 10 cm

Eine sinnvolle Ergänzung langnachleuchtender Leitsysteme.

Sie helfen nicht nur im Brandfall, zur schnellen Orientierung.

Andere Sprachen auf Anfrage.

Text "Drücken"

Text "Ziehen"

Doppelseitig für Glastüren:

Text "Drücken/Ziehen"

Bestell-Nr. 38.4960

Bestell-Nr. 38.4961

Bestell-Nr. 38.4962



Sicherheitsleitsysteme

Leitmarkierung

Schnelle Montage, hohe Leuchtkraft, kostengünstig.



Top-Seller

Markierung als Rollenware

Ideal auch zur Handlaufmarkierung.



Acrylatfolie

Material: Acrylatfolie, Klasse C

Folie im Acrylatverbund. Ideal zur dauerhaften Kennzeichnung geeignet. Nachleuchtend beschichtet. Nicht begehbar. Nicht zerstörungsfrei zu entfernen.

Breite: 2,5 cm, Länge: 25 m

Breite: 5 cm, Länge: 25 m

Breite: 10 cm, Länge: 25 m

Bestell-Nr. 60.US7401

Bestell-Nr. 60.US7403

Bestell-Nr. 60.US4986



Acrylatfolie mit Oberflächenlaminat

Material: Acrylatfolie, Klasse C

Folie im Acrylatverbund. Ideal zur dauerhaften Kennzeichnung geeignet.

Nachleuchtend beschichtet. Begehbar und bedingt befahrbar. Nicht zerstörungsfrei zu entfernen.

Breite: 5 cm, Länge: 25 m

Bestell-Nr. 60.US7403L



Markierungsband mit Richtungspfeilen

Material: Folie HI 150

Langnachleuchtend/grün. Selbstklebend.

Breite: 3 cm, Länge: 25 m

Breite: 6 cm, Länge: 25 m

Bestell-Nr. 38.7441

Bestell-Nr. 38.7443



Markierungsband Rettungswegsymbol

Material: Folie HI 150

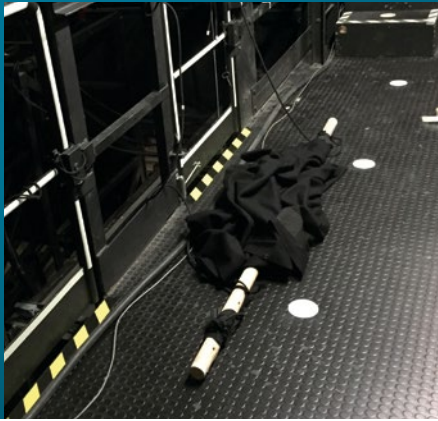
Langnachleuchtend/grün. Selbstklebend.

Rechtsweisend - Breite: 4 cm, Länge: 20 m

Linksweisend - Breite: 4 cm, Länge: 20 m

Bestell-Nr. 38.7458

Bestell-Nr. 38.7459



Markierungsbänder als Rollenware

Warnmarkierungsband schwarz

Material: Folie HI 150

Langnachleuchtend/schwarz. Selbstklebend.

Rechtsweisend - Breite: 3 cm, Länge: 12,5 m

Rechtsweisend - Breite: 3 cm, Länge: 25 m

Linksweisend - Breite: 3 cm, Länge: 12,5 m

Linksweisend - Breite: 3 cm, Länge: 25 m

Rechtsweisend - Breite: 6 cm, Länge: 12,5 m

Rechtsweisend - Breite: 6 cm, Länge: 25 m

Linksweisend - Breite: 6 cm, Länge: 12,5 m

Linksweisend - Breite: 6 cm, Länge: 25 m

Bestell-Nr. 38.7406

Bestell-Nr. 38.7408

Bestell-Nr. 38.7407

Bestell-Nr. 38.7409

Bestell-Nr. 38.7412

Bestell-Nr. 38.7414

Bestell-Nr. 38.7413

Bestell-Nr. 38.7415



Warnmarkierungsband rot

Material: Folie HI 150

Langnachleuchtend/rot. Selbstklebend.

Rechtsweisend - Breite: 3 cm, Länge: 12,5 m

Rechtsweisend - Breite: 3 cm, Länge: 25 m

Linksweisend - Breite: 3 cm, Länge: 12,5 m

Linksweisend - Breite: 3 cm, Länge: 25 m

Rechtsweisend - Breite: 6 cm, Länge: 12,5 m

Rechtsweisend - Breite: 6 cm, Länge: 25 m

Linksweisend - Breite: 6 cm, Länge: 12,5 m

Linksweisend - Breite: 6 cm, Länge: 25 m

Bestell-Nr. 38.7426

Bestell-Nr. 38.7428

Bestell-Nr. 38.7427

Bestell-Nr. 38.7429

Bestell-Nr. 38.7432

Bestell-Nr. 38.7434

Bestell-Nr. 38.7433

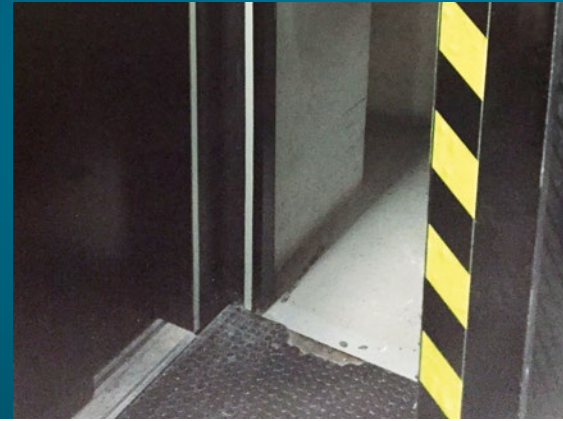
Bestell-Nr. 38.7435



Sicherheitsleitsysteme

EverGlow® C 150

C steht für **Color** und **150** entspricht der bewährten **HI 150 Qualität: 150 mcd/m²** nach 10 Minuten mit einer Abklingdauer von 35 Stunden.



EverGlow® C-Produkte verbinden Signalfarbe + Erkennbarkeit im Dunkeln



Warnprofil - C

Material: Alu C150, 0,56 mm

90° gewinkelt. Tagesfluoreszierend, langnachleuchtend, schwarz schraffiert. Je Seite 3 cm Warnmarkierung, inkl. Glasperlenbeschichtung. EverGlow®-Warnprofile eignen sich hervorragend zur Markierung von Kanten, Ecken und Vorsprüngen.

Breite: 7,5 cm, Länge: 1 m

Bestell-Nr. C15.7370



Warnmarkierungsstreifen - C

Material: Alu C150, 0,2 mm

Schraffiert, tagesfluoreszierend/schwarz. Bei Tag und Nacht sichtbar markiert.

Breite: 5,0 cm, Länge: 1 m

Bestell-Nr. C15.4994

Breite: 7,5 cm, Länge: 1 m

Bestell-Nr. C15.4995

Breite: 10 cm, Länge: 1 m

Bestell-Nr. C15.4996



Markierungsband - C

Material: PVC Folie C150

Selbstklebend. Tagesfluoreszierend, langnachleuchtend. Nicht begehbar.

Breite: 5 cm, Länge: 10 m

Vollflächig

Bestell-Nr. C38.4987

Breite: 5 cm, Länge: 25 m

Schraffiert links

Bestell-Nr. C38.4990L

Breite: 5 cm, Länge: 25 m

Schraffiert rechts

Bestell-Nr. C38.4990R



Markierungsstreifen

Markierungsstreifen Richtungspfeil – grün

Material: Alu HI 150, 0,2 mm

Selbstklebend. Pfeile: Langnachleuchtend/grün.

Breite: 3 cm, Länge: 1 m

Breite: 6 cm, Länge: 1 m

Bestell-Nr. 15.7391

Bestell-Nr. 15.7392



Warnmarkierungsstreifen

Material: Alu HI 150, 0,2 mm

Selbstklebend. Pfeile: Langnachleuchtend/schwarz

Breite: 3 cm, Länge: 1 m

rechtsweisend

linksweisend

Bestell-Nr. 15.7374

Bestell-Nr. 15.7375

Breite: 6 cm, Länge: 1 m

rechtsweisend

linksweisend

Bestell-Nr. 15.7376

Bestell-Nr. 15.7377



Warnmarkierungsstreifen

Material: Alu HI 150, 0,2 mm

Selbstklebend. Pfeile: Langnachleuchtend/rot

Breite: 3 cm, Länge: 1 m

rechtsweisend

linksweisend

Bestell-Nr. 15.7383

Bestell-Nr. 15.7384

Breite: 6 cm, Länge: 1 m

rechtsweisend

linksweisend

Bestell-Nr. 15.7385

Bestell-Nr. 15.7386



Antirutschstreifen

Material: Rutschhemmende Oberfläche R13, Alu HI 150, 0,2 mm

Ideal zur Markierung von Treppen und Fußböden. Selbstklebend.

Farben: Vollflächig: Langnachleuchtend, Schraffiert: Langnachleuchtend/Schwarz.

Breite: 3 cm, Länge: 80 cm

Vollflächig

Bestell-Nr. 15.7501

Breite: 5 cm, Länge: 80 cm

Vollflächig

Bestell-Nr. 15.7504

Breite: 3 cm, Länge: 80 cm

Schraffiert

Bestell-Nr. 15.7507

Breite: 5 cm, Länge: 80 cm

Schraffiert

Bestell-Nr. 15.7510



Antirutschstreifen - C

Material: Alu C150, 0,2 mm

Selbstklebend. Tagesfluoreszierend, langnachleuchtend.

Rutschhemmende Oberfläche R13.

Breite: 3 cm, Länge: 80 cm

Vollflächig

Bestell-Nr. C15.7501

Breite: 5 cm, Länge: 80 cm

Vollflächig

Bestell-Nr. C15.7504

Breite: 3 cm, Länge: 80 cm

Schraffiert

Bestell-Nr. C15.7507

Breite: 5 cm, Länge: 80 cm

Schraffiert

Bestell-Nr. C15.7510



Schutzprofile

Absicherung und Kennzeichnung von Hindernissen



Schutzprofile

Aus hochwertigem, alterungsbeständigem Polyurethanschaum zur Absicherung und Kennzeichnung von Hindernissen nach ASR A1.3, Art.5.2. Langnachleuchtend Klasse C.

Temperaturbeständig von -40°C bis +100°C. Selbstklebend (stark haftender Acrylatkleber).

Einsatzbereiche: Innen- und Außenbereiche, an Maschinen, Fahrzeugen, Inventar, Lager- und Betriebseinrichtungen, Wänden, Unterzügen u.v.a.m.

Profil 1 - Halbrund

Material: Polyurethanschaum

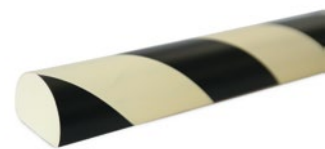
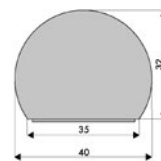
Farbe: Langnachleuchtend/schwarz

Für flache Montage an Wänden und Regalen. Selbstklebend.

Länge: 100 cm, Breite: 4 cm, Höhe: 3,2 cm

Klebefläche - Breite 3,5 cm

Bestell-Nr. 90.9336



Profil 2 - Dreiviertelrund

Material: Polyurethanschaum

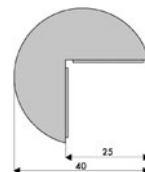
Farbe: Langnachleuchtend/schwarz

Für Montage an Ecken. Selbstklebend.

Länge: 100 cm, Breite: 4 cm, Höhe: 4 cm

Ausschnitt - 2,5 x 2,5 cm

Bestell-Nr. 90.9337



Profil 3 - Rund

Material: Polyurethanschaum

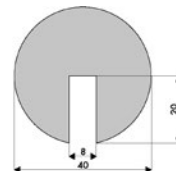
Farbe: Langnachleuchtend/schwarz

Mit U-Ausschnitt. Zum Aufstecken. Nicht selbstklebend.

Länge: 100 cm, Breite: 4 cm, Höhe: 4 cm

U-Ausschnitt - Tiefe 2 cm, Breite: 0,8 cm

Bestell-Nr. 90.9338



Halbfabrikate

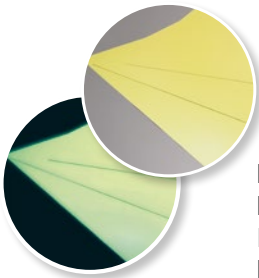
Großrollen und Plattenware

Halbfabrikate zur Weiterverarbeitung.



Langnachleuchtende Folien

Großrollen aus PVC-Folie zum individuellen eigenen Bedrucken.
Die Folien sind nur für den Inneneinsatz ohne UV-Einstrahlung vorgesehen.



PVC-Platten

Material: Hart-PVC Klasse C, 1,4 mm Stärke
Bedruckbar.

Länge: 120 cm, **Breite:** 1 m

Bestell-Nr. 90.RB902C



PVC-Folie auf Rolle

Material: PVC Klasse C
Bedruckbar selbstklebend, nicht begehbar.
Breite: 100 cm, **Länge:** 50 m

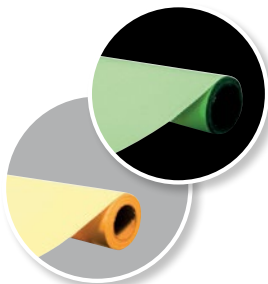
Bestell-Nr. 90.SAP903C



PVC-Folie auf Rolle - C

Material: PVC Klasse C, tagesfluoreszierend
Bedruckbar selbstklebend, nicht begehbar.
Breite: 100 cm, **Länge:** 50 m

Bestell-Nr. C38.4000



Rollenware auf Acrylatbasis

Material: Acrylatverbund Klasse C
Bedruckbar selbstklebend, nicht begehbar.
Breite: 122 cm, **Länge:** 25 m

Bestell-Nr. 90.Y901

Mit Laminat für nachträgliche Bedruckung (kein Laserdrucker):

Breite: 122 cm, **Länge:** 25 m

Bestell-Nr. 90.Y901+

(Aufgrund von Veränderungen an den Beschaffungsmärkten können die Formate variieren)



EverGlow® Part of Bischoff GmbH

Draisstraße 19 a-b, D-76461 Muggensturm

Telefon +49 7222 96 66 50, Fax +49 7222 96 66 555

info@everglow.de

www.everglow.de

shop.everglow.de